

# 勐海县规模以下（50km<sup>2</sup>以下）河流 河道管理范围划定成果报告

（报批稿）

组织单位：勐海县水务局

编制单位：云南省水利水电勘测设计研究院

二〇二一年十二月



核 定： 陈 欣

审 查： 蔡 昕

校 核： 刘 伟

编 写： 孙永康



## 目 录

1	概述.....	- 1 -
1.1	任务由来.....	- 1 -
1.2	划定依据.....	- 2 -
1.3	划定范围.....	- 4 -
1.4	工作情况.....	- 7 -
1.5	划定成果.....	- 7 -
2	河道基本情况.....	- 8 -
2.1	河道概况.....	- 8 -
2.2	河道相关规划情况.....	- 12 -
2.3	涉河建设项目.....	- 12 -
2.4	河道管理概况.....	- 13 -
3	河道管理范围划定.....	- 14 -
3.1	河道类型.....	- 14 -
3.2	划定原则.....	- 17 -
3.3	河道管理范围划定.....	- 18 -
3.4	划定结果.....	- 19 -
4	河道管理范围内管理要求.....	- 26 -
4.1	河道整治与建设管理要求.....	- 26 -
4.2	河道保护要求.....	- 27 -
5	附件.....	- 30 -

附表 1：西双版纳州勐海县河道管理范围线划定成果汇总表

附图 1：勐海县水系示意图

附图 2：勐海县规模以下河流河道类型示意图

附图 3：勐海县规模以下河流涉及规划水利工程示意图

附图 4：勐海县规模以下河流河道管理范围划定总体示意图

附图 5：勐海县规模以下（50km<sup>2</sup>以下）河流河道管理范围划定示意图（图册 01~97）

# 1 概述

## 1.1 任务由来

河湖管理范围指河道两岸管理范围线之间的范围，是水行政主管部门为了河流健康、行洪畅通、河势稳定和水利工程安全而划定的河道管理区域。依法划定河湖管理范围，明确河湖管理边界线，是加强河湖管理的基础性工作，也是《中华人民共和国水法》《中华人民共和国防洪法》《中华人民共和国河道管理条例》等法律法规作出的规定，更是中央全面推行河长制湖长制明确的任务要求。为深入贯彻习近平生态文明思想和维护国家水安全的政治高度，加强河湖管控，持续推进水利行业强监管，将划定河湖管理范围作为推动河长制从“有名”向“有实”转变的重要抓手，作为全国河湖“清四乱”专项行动的基础工作，切实采取措施全面加快工作进度。

随着勐海县社会经济快速发展，对河流的开发利用率将会明显提高。为合理利用和科学管理，避免在工程建设中出现侵占河流管理范围，对防洪、河势、生态等产生负面影响，迫切需要按照社会经济发展要求和水行政管理要求对全县河流进行管理范围划定，加强对河流的管理和保护，支撑社会经济的可持续发展。

根据《水利部关于加快推进河湖管理范围划定工作的通知》（水河湖〔2018〕314号），结合《云南省水利厅关于加快推进河湖管理范围划定工作的通知》（云水河长〔2019〕2号）要求，在2020年10月底前，基本完成全省河湖管理范围划定工作。其中，第一次全国水利普查名录内流域面积1000km<sup>2</sup>及以上的河流、水面面积1km<sup>2</sup>及以上湖泊以及省、州（市）级党政领导担任河湖长的湖泊，力争提前完成；管理任务较轻的农村河湖，

可在 2021 年年底前基本完成。

为贯彻落实水利部、云南省水利厅的文件精神要求，更好的满足勐海县国民经济和社会发展需要，勐海县水务局委托我院（云南省水利水电勘测设计研究院）开展勐海县 97 条规模以下（50km<sup>2</sup>以下）河流管理范围划定工作，我院在大量的资料收集、深入研究、反复论证的基础上，划定了勐海县规模以下河流河道管理范围，编制完成了本报告。

本次河流管理范围划定深入贯彻党的十九大精神和习近平生态文明思想，依据《中华人民共和国水法》《中华人民共和国防洪法》《中华人民共和国河道管理条例》《云南省水利工程管理条例》等法律法规，按照《云南省河湖管理范围划定工作要求》进行划定，为围绕河流的可持续利用，在保障防洪安全、河势稳定的前提下合理开展社会经济活动，实现河流科学保护与管理提供依据。

## 1.2 划定依据

### 1.2.1 法律法规

- (1) 《中华人民共和国水法》（2016 年修正）
- (2) 《中华人民共和国防洪法》（2016 年修正）
- (3) 《中华人民共和国河道管理条例》（2017 年）
- (4) 《中华人民共和国自然保护区条例》（2017 年）
- (5) 《云南省水利工程管理条例》（2018 年）
- (6) 《云南省防洪条例》（2000 年）
- (7) 《云南省水文条例》（2010 年）

### 1.2.2 规范规程

- (1) 《防洪标准》（GB 50201-2014）
- (2) 《水利水电工程等级划分及洪水标准》（SL 252-2017）



(3) 《堤防工程设计规范》（GB 50286-2013）

(4) 《水利水电工程水文计算规范》（SL/T 278-2020）

(5) 《堤防工程管理设计规范》（SL/T 171-2020）

(6) 《水利空间要素图式与表达规范》（SL 730-2015）

(7) 《河湖及水利工程界桩、标示牌制作与安装标准（试行）》（2016年6月）

### 1.2.3 相关文件

(1) 《中共中央 国务院关于加快推进生态文明建设的意见》

(2) 《云南省全面推行河长制的实施意见》

(3) 《云南省全面推行河长制行动计划（2017~2020年）》

(4) 《水利部关于加快推进河湖管理范围划定工作的通知》（水河湖〔2018〕314号）

(5) 《云南省水利厅关于加快推进河湖管理范围划定工作的通知》（云水河长〔2019〕2号）

(6) 《云南省水利厅关于印发云南省水利工程管理范围划定工作方案的通知》（云水工管〔2019〕16号）

(7) 《云南省河湖管理范围划定工作要求》（2019年10月）

(8) 《西双版纳州水利局关于印发西双版纳州水利工程管理范围划定工作方案的通知》（西水建监〔2019〕8号）

(9) 《中共勐海县委办公室 勐海县人民政府办公室关于印发<勐海县全面推行河长制实施方案>的通知》（海办发〔2017〕53号）

(10) 《勐海县全面推行河长制行动计划（2017~2020年）》

### 1.2.4 参考资料

(1) 《西双版纳州水资源保护规划》

- (2)《勐海县社会经济发展统计年鉴（2019年）》
- (3)《勐海县城市总体规划（2018~2035年）》
- (4)《勐海县河道采砂管理规划（2018~2022年）》
- (5)《勐海县水安全保障“十四五”规划》
- (6)《云南省版纳州勐海县“十四五”农村供水保障（2021~2025年）规划报告》
- (7)《勐海县流沙河流域生态治理与修复项目可行性研究报告》
- (8)勐海县第一次全国水利普查成果
- (9)勐海县各乡镇总体规划
- (10)勐海县各乡镇“一河一策”方案
- (11)生态保护红线矢量数据（公开版）

### 1.3 划定范围

本次河道管理范围划定对象为河长制名录内 97 条规模以下（50km<sup>2</sup>以下）河流，包括阿姆蒙河、安乐河、岜曲老拨河、蚌蛾箐、蚌冈河、打马河、大摆河、耳学罗拔、格龙格顶河、隔界箐、工嘎孟河等河流，总长度 634.81km。97 条河流具体情况见下表。

表 1-1 勐海县河长制名录内 97 条规模以下河流划定对象统计表

序号	河流名称	河流长度 (km)	流域面积 (km <sup>2</sup> )
1	阿姆蒙河	7.94	8.30
2	安乐河	4.44	24.66
3	岜曲老拨河	4.93	10.15
4	蚌蛾箐	6.90	10.16
5	蚌冈河	4.59	1.09
6	打马河	17.00	48.80
7	大摆河	8.00	18.03
8	耳学罗拔	2.10	1.61
9	格龙格顶河	3.49	6.61
10	隔界箐	3.80	0.93
11	工嘎孟河	4.97	9.42

勐海县规模以下（50km<sup>2</sup>以下）河流河道管理范围划定成果报告

序号	河流名称	河流长度 (km)	流域面积 (km <sup>2</sup> )
12	贺翁河	7.80	1.99
13	黑羊河	1.73	3.15
14	猴子河	2.80	5.61
15	回阿代河	5.98	7.55
16	回蚌河	6.85	4.62
17	回贡河	7.00	18.75
18	回故河	19.02	13.28
19	回哈龙河	2.71	3.97
20	回金河	3.34	2.60
21	回腊小河	0.50	0.69
22	回列河	3.10	2.43
23	回令河	6.06	13.91
24	回南代河	2.96	4.96
25	回南峨河	7.76	4.49
26	回南郎帕座河	3.10	4.34
27	回南善河	14.90	5.58
28	回思塔河	4.66	9.14
29	勒不南河	14.90	49.40
30	曼丙河	1.76	16.91
31	曼丹河	10.15	16.99
32	曼冻河	2.10	2.22
33	曼贺河	2.10	6.07
34	曼开河	6.00	1.72
35	曼往河	2.10	1.72
36	密蚌河	11.10	11.77
37	纳碧河	18.30	8.95
38	纳京小河	8.10	1.49
39	纳希乐各河	7.70	18.82
40	南阿院河	7.20	13.48
41	南昂洛河	16.00	48.80
42	南巴河	8.84	26.21
43	南奔河	4.95	6.16
44	南达河	2.71	1.58
45	南洞龙河	2.05	1.43
46	南洞因河	3.91	6.54
47	南抚盐河	14.10	1.27
48	南格河	8.50	18.23
49	南光河	5.80	12.23
50	南归河	4.03	3.30
51	南海河	10.68	31.50
52	南好河	2.77	7.12

勐海县规模以下（50km<sup>2</sup>以下）河流河道管理范围划定成果报告

序号	河流名称	河流长度 (km)	流域面积 (km <sup>2</sup> )
53	南很河	14.90	29.75
54	南亨河	15.20	48.60
55	南荒竜	4.50	13.14
56	南回昂东河	3.17	1.45
57	南回老河	3.49	6.91
58	南回翁节河	4.59	10.76
59	南回乌歪河	2.10	1.10
60	南甲河	2.44	0.49
61	南建河	9.90	7.95
62	南卡河（南混河支流）	7.10	4.86
63	南卡河	6.65	8.60
64	南拉河（流沙河支流）	12.70	15.20
65	南拉河（付腊河支流）	11.20	18.07
66	南勒河	8.50	36.27
67	南两河	3.50	5.82
68	南列河	9.79	13.91
69	南岭丙河	4.01	5.38
70	南龙河	5.03	2.56
71	南摩特河	5.53	2.29
72	南木因	10.43	22.60
73	南因河	3.40	5.61
74	南碾罗拔	4.30	9.00
75	南依河	5.90	8.15
76	南浓河	3.75	5.11
77	南弄河	12.60	35.35
78	南色老河	2.20	2.41
79	南杀剥	6.74	4.42
80	南哨风河	3.16	2.72
81	南斯依河	5.26	9.78
82	南索博河	4.49	8.27
83	南他拉河	16.50	13.80
84	南温河	4.00	7.10
85	南翁河	12.20	28.83
86	南丫河	4.82	9.80
87	南庄龙河	12.90	10.27
88	糯扑罗拔	2.43	3.38
89	帕蚌河	5.24	11.87
90	七道弯箐	3.70	1.53
91	启那德河	4.50	3.32
92	赛楞河	5.70	3.68
93	瓦美得罗嘎	1.50	23.44

勐海县规模以下（50km<sup>2</sup>以下）河流河道管理范围划定成果报告

序号	河流名称	河流长度 (km)	流域面积 (km <sup>2</sup> )
94	翁呖河	4.50	7.59
95	翁也河	4.71	9.53
96	荨麻箐	7.50	11.12
97	扎依河	3.80	7.12

## 1.4 工作情况

2021年7月，勐海县水务局委托云南省水利水电勘测设计研究院开展勐海县规模以下河湖管理范围划定工作。我院接受委托后，成立了项目组，项目组根据相关规范及要求，制定了《勐海县规模以下河流河道管理范围划定工作方案》，确保项目顺利开展，项目组根据工作开展需要，对工作涉及的地形、影像、国土规划、河道治理、流域防洪、气象水文、生态红线等相关资料进行了收集和必要的踏勘。为保证基础资料的可靠、统一，项目组对资料的坐标系统、高程基准、现势性、成果可靠性等进行了分析和处理，形成了数据库基础数据集；2021年10月，完成了97条规模以下河流河道管理范围线初步划定成果；2020年11月，在上述工作的基础上，完成了勐海县97条河流管范围划定成果报告。

## 1.5 划定成果

勐海县97条河流共划定管理范围12.47km<sup>2</sup>，总长度为1306.68km，其中左岸650.07km，右岸656.61km，具体划定成果见附表1。本次勐海县管理范围划定成果主要包括报告、附表、附图和数据库。

## 2 河道基本情况

### 2.1 河道概况

本次划定的 97 条河流均属于澜沧江流域，总长度 634.81km，除南海河、曼贺河、曼丹河、回贡河位于城市规划区，其他河流基本为无堤防的天然河道。97 条河流中，两条河流含有堤防河段，其中南海河堤防长度 2.14km，曼贺河堤防长度 0.67km；4 条河流含规划建设堤防河段，曼丹河规划治理长度 4km，回贡河规划治理长度 2.5km，南海河规划治理长度 2.8km，曼贺河规划治理长度 0.6km；其他 93 条河流基本为无堤防无规划河流。97 条河流基本情况及地理位置情况见表 2-1 及图 2-1 所示。

表 2-1 勐海县 97 条规模以下河流基本情况表

序号	河流名称	河流长度 (km)	流域面积 (km <sup>2</sup> )	其中:	
				已治理河段长(km)	规划治理河段长(km)
1	阿姆蒙河	7.94	8.30	—	—
2	安乐河	4.44	24.66	—	—
3	岷曲老拨河	4.93	10.15	—	—
4	蚌蛾箐	6.90	10.16	—	—
5	蚌冈河	4.59	1.09	—	—
6	打马河	17.00	48.80	—	—
7	大摆河	8.00	18.03	—	—
8	耳学罗拨	2.10	1.61	—	—
9	格龙格顶河	3.49	6.61	—	—
10	隔界箐	3.80	0.93	—	—
11	工嘎孟河	4.97	9.42	—	—
12	贺翁河	7.80	1.99	—	—
13	黑羊河	1.73	3.15	—	—
14	猴子河	2.80	5.61	—	—
15	回阿代河	5.98	7.55	—	—
16	回蚌河	6.85	4.62	—	—
17	回贡河	7.00	18.75	—	2.50
18	回故河	19.02	13.28	—	—
19	回哈龙河	2.71	3.97	—	—
20	回金河	3.34	2.60	—	—
21	回腊小河	0.50	0.69	—	—

勐海县规模以下（50km<sup>2</sup>以下）河流河道管理范围划定成果报告

序号	河流名称	河流长度 (km)	流域面积 (km <sup>2</sup> )	其中:	
				已治理河段长(km)	规划治理河段长(km)
22	回列河	3.10	2.43	—	—
23	回令河	6.06	13.91	—	—
24	回南代河	2.96	4.96	—	—
25	回南峨河	7.76	4.49	—	—
26	回南郎帕座河	3.10	4.34	—	—
27	回南善河	14.90	5.58	—	—
28	回思塔河	4.66	9.14	—	—
29	勒不南河	14.90	49.40	—	—
30	曼丙河	1.76	16.91	—	—
31	曼丹河	10.15	16.99	—	4.00
32	曼冻河	2.10	2.22	—	—
33	曼贺河	2.10	6.07	0.67	0.60
34	曼开河	6.00	1.72	—	—
35	曼往河	2.10	1.72	—	—
36	密蚌河	11.10	11.77	—	—
37	纳碧河	18.30	8.95	—	—
38	纳京小河	8.10	1.49	—	—
39	纳希乐各河	7.70	18.82	—	—
40	南阿院河	7.20	13.48	—	—
41	南昂洛河	16.00	48.80	—	—
42	南巴河	8.84	26.21	—	—
43	南奔河	4.95	6.16	—	—
44	南达河	2.71	1.58	—	—
45	南洞龙河	2.05	1.43	—	—
46	南洞因河	3.91	6.54	—	—
47	南抚盐河	14.10	1.27	—	—
48	南格河	8.50	18.23	—	—
49	南光河	5.80	12.23	—	—
50	南归河	4.03	3.30	—	—
51	南海河	10.68	31.50	2.14	2.80
52	南好河	2.77	7.12	—	—
53	南很河	14.90	29.75	—	—
54	南亨河	15.20	48.60	—	—
55	南荒竜	4.50	13.14	—	—
56	南回昂东河	3.17	1.45	—	—
57	南回老河	3.49	6.91	—	—
58	南回翁节河	4.59	10.76	—	—
59	南回乌歪河	2.10	1.10	—	—
60	南甲河	2.44	0.49	—	—
61	南建河	9.90	7.95	—	—

勐海县规模以下（50km<sup>2</sup>以下）河流河道管理范围划定成果报告

序号	河流名称	河流长度 (km)	流域面积 (km <sup>2</sup> )	其中:	
				已治理河段长(km)	规划治理河段长(km)
62	南卡河 (南混河支流)	7.10	4.86	—	—
63	南卡河	6.65	8.60	—	—
64	南拉河 (流沙河支流)	12.70	15.20	—	—
65	南拉河 (付腊河支流)	11.20	18.07	—	—
66	南勒河	8.50	36.27	—	—
67	南两河	3.50	5.82	—	—
68	南列河	9.79	13.91	—	—
69	南岭丙河	4.01	5.38	—	—
70	南龙河	5.03	2.56	—	—
71	南摩特河	5.53	2.29	—	—
72	南木因	10.43	22.60	—	—
73	南因河	3.40	5.61	—	—
74	南碾罗拔	4.30	9.00	—	—
75	南依河	5.90	8.15	—	—
76	南浓河	3.75	5.11	—	—
77	南弄河	12.60	35.35	—	—
78	南色老河	2.20	2.41	—	—
79	南杀剥	6.74	4.42	—	—
80	南哨风河	3.16	2.72	—	—
81	南斯依河	5.26	9.78	—	—
82	南索博河	4.49	8.27	—	—
83	南他拉河	16.50	13.80	—	—
84	南温河	4.00	7.10	—	—
85	南翁河	12.20	28.83	—	—
86	南丫河	4.82	9.80	—	—
87	南庄龙河	12.90	10.27	—	—
88	糯扑罗拔	2.43	3.38	—	—
89	帕蚌河	5.24	11.87	—	—
90	七道弯箐	3.70	1.53	—	—
91	启那德河	4.50	3.32	—	—
92	赛楞河	5.70	3.68	—	—
93	瓦美得罗嘎	1.50	23.44	—	—
94	翁呷河	4.50	7.59	—	—
95	翁也河	4.71	9.53	—	—
96	荨麻箐	7.50	11.12	—	—
97	扎依河	3.80	7.12	—	—



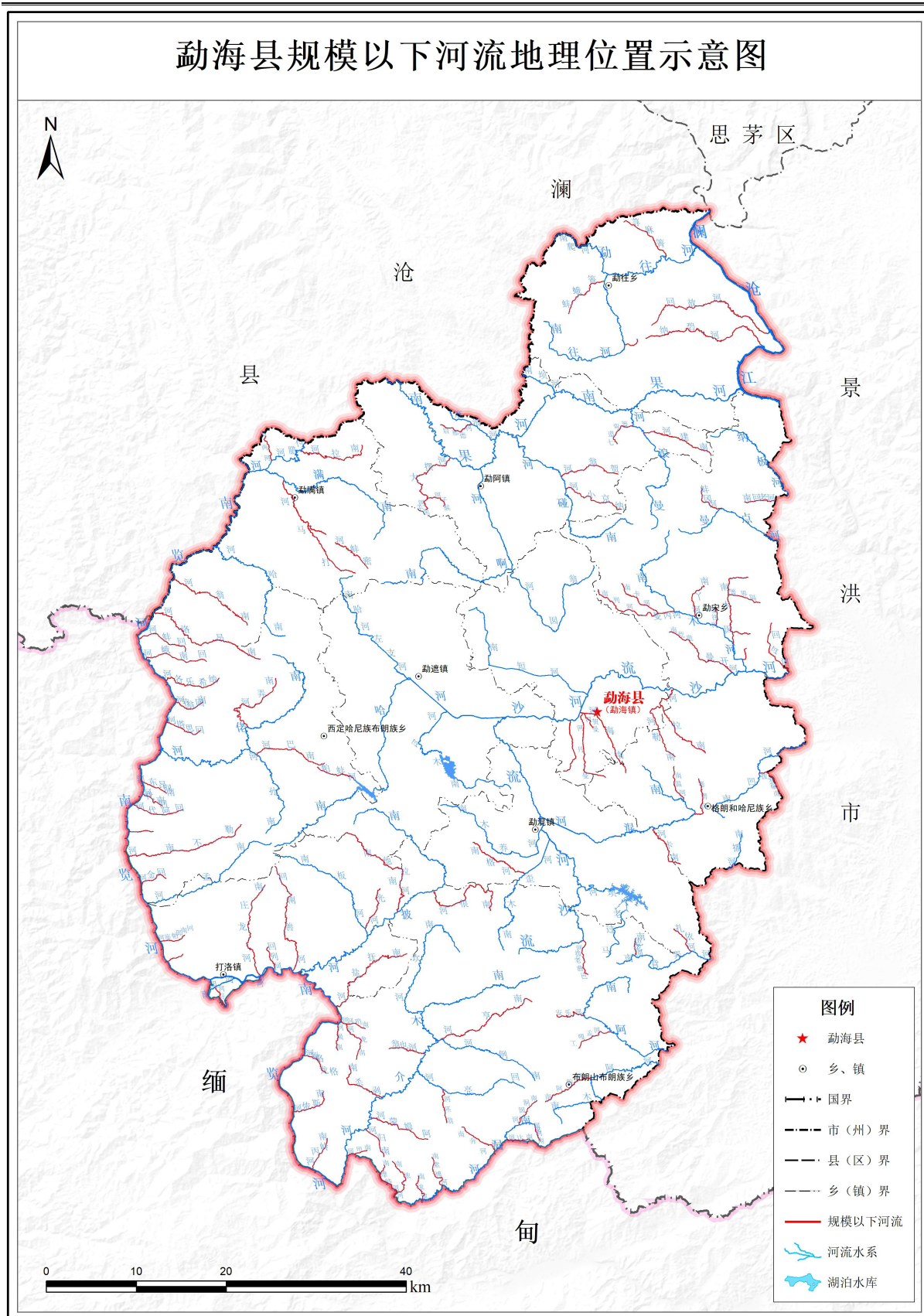


图 2-1 勐海县规模以下河流地理位置示意图

## 2.2 河道相关规划情况

### （1）《勐海县水利发展“十三五”规划报告》

本次管理范围划定的 97 条河流中，“十三五”期间南海河、曼贺河已开展河道治理工作，完成护岸堤防工程 2.81km。其中，南海河完成河道治理 2.14km，曼贺河完成河道治理 0.67km。

### （2）《勐海县水安全保障“十四五”规划报告》

本次管理范围划定的 97 条河流中，纳入“十四五”规划的河流主要为曼丹河和回贡河，规划治理河道长为 6.5km。

### （3）《云南省版纳州勐海县“十四五”农村供水保障（2021~2025 年）规划报告》

本次管理范围划定的 97 条河流中，主要涉及蚌蛾箐。规划中以蚌蛾箐沟水作为勐往乡近期供水来源，为饮用水水源地。

### （4）《勐海县河道采砂管理规划（2018~2022 年）》

本次管理范围划定的 97 条河流中，南拉河（流沙河支流）、南拉河（付腊河支流）、南荒竜、南木囡 4 条河道涉及规划采砂点。

### （5）“一河一策”方案

为推进河长制建设，2018 年，勐海县组织开展了“一河一策”的编制，本次 97 条河流除回贡河外均纳入编制范围。“一河一策”调查分析了河流管理保护现状与存在问题，提出了管理保护目标、任务与措施。其中水域岸线管理保护措施中，强调要统筹考虑河道的自然属性和生态服务功能，按照河流水域空间和河流岸线空间划定临水控制线 and 外缘控制线，确定河道管理范围，并制定河道管理办法。

## 2.3 涉河建设项目

本次 97 条河流上的涉河建筑物主要为水库、水闸、桥梁等，其中主

要涉河建设项目包括勐满水库、关双水库、勐胜水库、易壮朗水库、曼彦水库（在建）、勐阿水库（规划）、南卡龙水库（规划）等。

表 2-2 主要涉河建设项目情况表

序号	涉河建设项目名称	类型	所在河流	经度 (E)	纬度 (N)
1	勐满水库	水库	密蚌河	100°9'40.0"	22°8'23.0"
2	关双水库	水库	南翁河	100°23'25.9"	22°00'3.1"
3	勐胜水库	水库	南阿院河	100°23'29.6"	21°34'6.9"
4	易壮朗水库	水库	南勒河	100°32'4.9"	21°54'49.7"
5	曼彦水库（在建）	水库	南庄龙河	100°4'37"	21°43'28.0"
6	勐阿水库（规划）	水库	大摆河	100°16'13.0"	22°12'5.0"
7	南卡龙水库（规划）	水库	岷曲老拔河	100°26'4.6"	21°44'4.4"

## 2.4 河道管理概况

本次 97 条河流基本纳入河长制管理，根据《勐海县全面推行河长制实施方案》，南海河、曼丹河、曼贺河、回贡河 4 条河道设置了县、镇、村、村小组 4 级河长，其余 93 条河流均设置乡（镇）、村、村小组 3 级河长，各级河长及河长办整体负责协调河流的日常管理保护。

### 3 河道管理范围划定

#### 3.1 河道类型

根据各河流已建堤防情况、河道相关规划情况，并结合各河流实际，本次 97 条河流可分为有堤防河段、规划建设堤防的河段、管理要求较高的无堤防河段、管理要求低的天然河段四种类型。其中，南海河、曼贺河含有堤防河段；曼丹河、回贡河、南海河、曼贺河含规划建设堤防的河段；南两河、南光河、蚌蛾箐为管理要求较高的无堤防河段；其他河流基本为管理要求较低天然河段。

表 3-1 97 条河流河道类型统计表

序号	河流名称	河流长度 (km)	流域面积 (km <sup>2</sup> )	涉及河段类型
1	阿姆蒙河	7.94	8.3	管理要求低的天然河段
2	安乐河	4.44	24.66	管理要求低的天然河段
3	岷曲老拨河	4.93	10.15	管理要求低的天然河段
4	蚌蛾箐	6.9	10.16	管理要求高的无堤防河段、 管理要求低的天然河段
5	蚌冈河	4.59	1.09	管理要求低的天然河段
6	打马河	17	48.8	管理要求低的天然河段
7	大摆河	8	18.03	管理要求低的天然河段
8	耳学罗拨	2.1	1.61	管理要求低的天然河段
9	格龙格顶河	3.49	6.61	管理要求低的天然河段
10	隔界箐	3.8	0.93	管理要求低的天然河段
11	工嘎孟河	4.97	9.42	管理要求低的天然河段
12	贺翁河	7.8	1.99	管理要求低的天然河段
13	黑羊河	1.73	3.15	管理要求低的天然河段
14	猴子河	2.8	5.61	管理要求低的天然河段
15	回阿代河	5.98	7.55	管理要求低的天然河段
16	回蚌河	6.85	4.62	管理要求低的天然河段
17	回贡河	7	18.75	规划建设堤防的河段、管理 要求低的天然河段
18	回故河	19.02	13.28	管理要求低的天然河段
19	回哈龙河	2.71	3.97	管理要求低的天然河段
20	回金河	3.34	2.6	管理要求低的天然河段
21	回腊小河	0.5	0.69	管理要求低的天然河段
22	回列河	3.1	2.43	管理要求低的天然河段
23	回令河	6.06	13.91	管理要求低的天然河段

勐海县规模以下（50km<sup>2</sup>以下）河流河道管理范围划定成果报告

序号	河流名称	河流长度 (km)	流域面积 (km <sup>2</sup> )	涉及河段类型
24	回南代河	2.96	4.96	管理要求低的天然河段
25	回南峨河	7.76	4.49	管理要求低的天然河段
26	回南郎帕座河	3.1	4.34	管理要求低的天然河段
27	回南善河	14.9	5.58	管理要求低的天然河段
28	回思塔河	4.66	9.14	管理要求低的天然河段
29	勒不南河	14.9	49.4	管理要求低的天然河段
30	曼丙河	1.76	16.91	管理要求低的天然河段
31	曼丹河	10.15	16.99	规划建设堤防的河段
32	曼冻河	2.1	2.22	管理要求低的天然河段
33	曼贺河	2.1	6.07	有堤防河段、规划建设堤防的河段
34	曼开河	6	1.72	管理要求低的天然河段
35	曼往河	2.1	1.72	管理要求低的天然河段
36	密蚌河	11.1	11.77	管理要求低的天然河段
37	纳碧河	18.3	8.95	管理要求低的天然河段
38	纳京小河	8.1	1.49	管理要求低的天然河段
39	纳希乐各河	7.7	18.82	管理要求低的天然河段
40	南阿院河	7.2	13.48	管理要求低的天然河段
41	南昂洛河	16	48.8	管理要求低的天然河段
42	南巴河	8.84	26.21	管理要求低的天然河段
43	南奔河	4.95	6.16	管理要求低的天然河段
44	南达河	2.71	1.58	管理要求低的天然河段
45	南洞龙河	2.05	1.43	管理要求低的天然河段
46	南洞因河	3.91	6.54	管理要求低的天然河段
47	南抚盐河	14.1	1.27	管理要求低的天然河段
48	南格河	8.5	18.23	管理要求低的天然河段
49	南光河	5.8	12.23	管理要求高的无堤防河段、管理要求低的天然河段
50	南归河	4.03	3.3	管理要求低的天然河段
51	南海河	10.68	31.5	有堤防河段、规划建设堤防的河段
52	南好河	2.77	7.12	管理要求低的天然河段
53	南很河	14.9	29.75	管理要求低的天然河段
54	南亨河	15.2	48.6	管理要求低的天然河段
55	南荒竜	4.5	13.14	管理要求低的天然河段
56	南回昂东河	3.17	1.45	管理要求低的天然河段
57	南回老河	3.49	6.91	管理要求低的天然河段
58	南回翁节河	4.59	10.76	管理要求低的天然河段
59	南回乌歪河	2.1	1.1	管理要求低的天然河段
60	南甲河	2.44	0.49	管理要求低的天然河段
61	南建河	9.9	7.95	管理要求低的天然河段

勐海县规模以下（50km<sup>2</sup>以下）河流河道管理范围划定成果报告

序号	河流名称	河流长度 (km)	流域面积 (km <sup>2</sup> )	涉及河段类型
62	南卡河（南混河支流）	7.1	4.86	管理要求低的天然河段
63	南卡河	6.65	8.6	管理要求低的天然河段
64	南拉河（流沙河支流）	12.7	15.2	管理要求低的天然河段
65	南拉河（付腊河支流）	11.2	18.07	管理要求低的天然河段
66	南勒河	8.5	36.27	管理要求低的天然河段
67	南两河	3.5	5.82	管理要求高的无堤防河段
68	南列河	9.79	13.91	管理要求低的天然河段
69	南岭丙河	4.01	5.38	管理要求低的天然河段
70	南龙河	5.03	2.56	管理要求低的天然河段
71	南摩特河	5.53	2.29	管理要求低的天然河段
72	南木因	10.43	22.6	管理要求低的天然河段
73	南因河	3.4	5.61	管理要求低的天然河段
74	南碾罗拔	4.3	9	管理要求低的天然河段
75	南依河	5.9	8.15	管理要求低的天然河段
76	南浓河	3.75	5.11	管理要求低的天然河段
77	南弄河	12.6	35.35	管理要求低的天然河段
78	南色老河	2.2	2.41	管理要求低的天然河段
79	南杀剥	6.74	4.42	管理要求低的天然河段
80	南哨风河	3.16	2.72	管理要求低的天然河段
81	南斯依河	5.26	9.78	管理要求低的天然河段
82	南索博河	4.49	8.27	管理要求低的天然河段
83	南他拉河	16.5	13.8	管理要求低的天然河段
84	南温河	4	7.1	管理要求低的天然河段
85	南翁河	12.2	28.83	管理要求低的天然河段
86	南丫河	4.82	9.8	管理要求低的天然河段
87	南庄龙河	12.9	10.27	管理要求低的天然河段
88	糯扑罗拔	2.43	3.38	管理要求低的天然河段
89	帕蚌河	5.24	11.87	管理要求低的天然河段
90	七道弯箐	3.7	1.53	管理要求低的天然河段
91	启那德河	4.5	3.32	管理要求低的天然河段
92	赛楞河	5.7	3.68	管理要求低的天然河段
93	瓦美得罗嘎	1.5	23.44	管理要求低的天然河段
94	翁呷河	4.5	7.59	管理要求低的天然河段
95	翁也河	4.71	9.53	管理要求低的天然河段
96	荨麻箐	7.5	11.12	管理要求低的天然河段
97	扎依河	3.8	7.12	管理要求低的天然河段

## 3.2 划定原则

（1）有堤防河段：对有堤防工程的河段，河道管理线指堤防背水侧护堤地宽度，河道管理范围线采用堤防工程管理范围的外缘线。根据《云南省水利工程管理条例》，小型堤防的管理范围为堤脚外 5~30m，结合《云南省河湖管理范围划定工作要求》，4、5 级堤防的工程管理范围的外缘线指堤防背水侧护堤地宽度，为 10~5m。

（2）规划建设堤防的河段：对规划建设堤防的河段，河道管理线采用规划的堤防工程管理范围的外缘线，依据河段的设计报告，参照有堤防的河段划定，选取堤脚外延 10m 作为管理范围线。规划建设堤防的河段堤脚采用设计堤脚线。

（3）管理要求高的无堤防河段：这类河段人类活动较频繁，河道执法管理矛盾较多，对该类无堤防的河段，根据管理要求以预留护堤地边界线作为河道管理范围划定依据。依据河段两岸保护对象，按照《防洪标准》拟定河段防洪标准，根据水文计算推算河段设计洪水水位，按照《堤防设计规范》设计堤防尺寸，依据设计的堤脚位置，参照有堤防的河段划定。

（4）管理要求低的天然河段：绝大部分位于山区，其管理范围线原则上 10 年一遇洪水水位外延 5m 进行划定，并与第三次全国国土调查成果进行衔接。

（5）其他情况：

①在城市规划区范围内，如城市规划蓝线在河湖管理范围线以外，河湖管理范围线可与城市蓝线协调一致。

②已规划建设防洪工程、水资源利用与保护工程、生态环境保护工程的河段，应根据工程建设规划要求，预留工程建设用地，并在此基础

上划定管理范围线。

### 3.3 河道管理范围划定

本次管理范围划定的 97 条河流可分为四种类型，分别为有堤防的河段、规划建设堤防的河段、管理要求较高的无堤防河段和管理要求较低的天然河段，其他情况河段按照相关要求划定。

#### 3.3.1 有堤防河段

南海河、曼贺河部分河段已建堤防，有堤防的河段管理范围按照 4 级堤防背水侧堤脚外延 10m 划定。

表 3-2 有堤防的河段情况表

序号	河流名称	河长(km)	堤防长度(km)	堤防起点	堤防终点
1	南海河	10.68	2.14	勐海茶厂	流沙河汇口
2	曼贺河	2.10	0.67	曼贺河与昆洛路交叉处向上游 20m	流沙河汇口

#### 3.3.2 规划建设堤防的河段

曼丹河、回贡河、南海河、曼贺河为《勐海县水安全保障“十四五”规划》中规划建设堤防的河流，其管理范围线为设计堤脚线外延 10m 划定，管理范围线应与城市蓝线相协调。

表 3-3 规划建设堤防河段情况表

序号	河流名称	河长(km)	规划治理长度(km)	起点位置	终点位置
1	曼丹河	10.15	2.5	曼丹水库	景买路南 200m
2	回贡河	7	4	回贡傣村	流沙河汇口
3	南海河	10.68	2.8	曼先村	勐海茶厂
4	曼贺河	2.10	0.6	曼贺村坝塘	曼贺小学

#### 3.3.3 管理要求较高的无堤防河段

根据现场调查和资料分析，南两河、南光河、蚌蛾箐 3 条河流为坝区河段，大部分河段两岸基本为农田和村庄，人类活动较为频繁，现状河段无堤防，为管理要求较高的无堤防河段。其中，蚌蛾箐上游涉及规



划饮用水水源地，按照饮用水水源地划定要求协调。本次管理要求较高的无堤防河段参照有堤防的河段划定管理范围，其管理范围基本设计堤脚线外延 5~10m，为后期治理预留用地空间。

表 3-4 管理要求较高的无堤防河段情况表

序号	河流名称	河长 (km)	河段长 (km)	备注
1	南两河	4.3	4.3	勐满坝
2	南光河	5.8	3.3	勐满坝
3	蚌蛾箐	6.9	2.5	勐往坝、饮用水水源地

### 3.3.4 管理要求较低的自然河段

除已建、规划堤防或管理要求较高的河段外，其余河流或河段基本为管理要求较低的自然河段，其管理范围线原则上 10 年一遇洪水位外延 5m 进行划定，并与第三次全国国土调查成果进行衔接，管理范围线结合道路、房屋等实际的地形、地物进行适当修正。

### 3.3.5 其他情况河段

#### (1) 城市河道

本次划定的 97 条河流中，涉及城市规划区的河流为曼丹河、回贡河、南海河和曼贺河，城市河段均为已建或规划建设堤防的河段，本次按照相关要求划定，并与城市蓝线进行衔接。

#### (2) 在建、规划拟建水库

本次划定的 97 条河流中，涉及在建、规划水库的河流主要为南庄龙河涉及的在建曼彦水库、大摆河涉及的规划勐阿水库以及岷曲老拔河涉及的南卡龙水库，本次根据工程建设规划要求，预留工程建设用地，并在此基础上划定管理范围线。

## 3.4 划定结果

本次管理范围划定以勐海县高清卫星影像图为底图，城市河段结合

1:2000 实测地形图，其余河段结合 1:1 万地形图，成果采用 2000 国家大地坐标系统，1985 国家高程基准。本次管理范围划定的 97 条河流总长 634.81km，共划定河道管理范围 12.47km<sup>2</sup>，其中水域面积 2.82km<sup>2</sup>，陆域面积 9.65km<sup>2</sup>，其中左岸 4.50km<sup>2</sup>，右岸 5.15km<sup>2</sup>，划定管理范围线长度 1306.68km，其中左岸 650.07km，右岸 656.61km。具体结果如下表所示。

表 3-5 勐海县 97 条规模以下河流划定成果表

面积单位：hm<sup>2</sup>

序号	河流名称	河长 (km)	管理范围线长度 (km)			管理范 围面积	水域 面积	陆域 面积	其中		主要划定依据
			合计	左岸	右岸				左岸	右岸	
1	阿姆蒙河	7.94	7.70	7.72	15.42	13.24	5.53	7.71	3.85	3.86	10 年一遇洪水位外延 5m
2	安乐河	4.44	4.48	4.49	8.96	5.53	1.05	4.48	2.24	2.24	10 年一遇洪水位外延 5m
3	岷曲老拨河	4.93	13.87	25.56	39.43	199.78	2.65	197.13	68.93	128.21	规划南卡河水库段按照水库校核洪水位线划定，其余河段按照 10 年一遇洪水位外延 5m
4	蚌蛾箐	6.90	6.92	6.91	13.83	8.30	1.39	6.92	3.46	3.46	坝区河段结合河道治理需要划定，其余河段按照 10 年一遇洪水位外延 5m
5	蚌冈河	4.59	4.60	4.58	9.18	5.94	1.34	4.59	2.30	2.29	10 年一遇洪水位外延 5m
6	打马河	17.00	16.79	16.69	33.49	30.01	13.26	16.75	8.40	8.35	10 年一遇洪水位外延 5m
7	大摆河	8.00	14.08	13.44	27.52	112.55	2.39	110.16	51.12	59.04	规划勐阿水库段按照水库校核洪水位线划定，其余河段按照 10 年一遇洪水位外延 5m
8	耳学罗拔	2.10	1.90	1.90	3.80	2.36	0.46	1.90	0.95	0.95	10 年一遇洪水位外延 5m
9	格龙格顶河	3.49	3.83	3.83	7.67	5.37	1.54	3.83	1.92	1.92	10 年一遇洪水位外延 5m
10	隔界箐	3.80	3.88	3.88	7.75	4.66	0.78	3.88	1.94	1.94	10 年一遇洪水位外延 5m
11	工嘎孟河	4.97	4.87	4.86	9.73	5.86	0.99	4.87	2.44	2.43	10 年一遇洪水位外延 5m
12	贺翁河	7.80	7.68	7.69	15.37	10.25	2.56	7.69	3.84	3.85	10 年一遇洪水位外延 5m
13	黑羊河	1.73	1.87	1.88	3.75	2.45	0.57	1.88	0.94	0.94	10 年一遇洪水位外延 5m
14	猴子河	2.80	2.84	2.88	5.72	3.52	0.65	2.87	1.43	1.44	10 年一遇洪水位外延 5m
15	回阿代河	5.98	6.00	5.97	11.97	8.38	2.39	5.99	3.00	2.99	10 年一遇洪水位外延 5m
16	回蚌河	6.85	6.86	6.87	13.73	8.49	1.62	6.87	3.43	3.44	10 年一遇洪水位外延 5m

勐海县规模以下（50km<sup>2</sup>以下）河流河道管理范围划定成果报告

序号	河流名称	河长 (km)	管理范围线长度 (km)			管理范 围面积	水域 面积	陆域 面积	其中		主要划定依据
			合计	左岸	右岸				左岸	右岸	
17	回贡河	7.00	7.09	7.09	14.18	14.51	1.95	12.56	5.83	6.73	规划建设堤防河段按照堤防外缘线外延 10m, 其余河段按照 10 年一遇洪水位外延 5m
18	回故河	19.02	19.66	19.61	39.27	31.01	11.35	19.65	9.84	9.82	10 年一遇洪水位外延 5m
19	回哈龙河	2.71	2.71	2.71	5.42	3.80	1.08	2.71	1.36	1.36	10 年一遇洪水位外延 5m
20	回金河	3.34	3.38	3.39	6.77	4.74	1.35	3.38	1.69	1.69	10 年一遇洪水位外延 5m
21	回腊小河	0.50	0.46	0.46	0.92	0.56	0.10	0.46	0.23	0.23	10 年一遇洪水位外延 5m
22	回列河	3.10	3.17	3.17	6.34	4.49	1.32	3.17	1.59	1.58	10 年一遇洪水位外延 5m
23	回令河	6.06	6.50	7.45	13.95	8.58	1.60	6.98	3.26	3.73	10 年一遇洪水位外延 5m
24	回南代河	2.96	2.91	2.92	5.83	4.09	1.17	2.92	1.46	1.46	10 年一遇洪水位外延 5m
25	回南峨河	7.76	7.57	7.60	15.16	9.86	2.28	7.58	3.79	3.80	10 年一遇洪水位外延 5m
26	回南郎帕座河	3.10	3.07	3.07	6.13	4.30	1.23	3.07	1.53	1.53	10 年一遇洪水位外延 5m
27	回南善河	14.90	15.39	15.31	30.70	22.45	7.09	15.36	7.70	7.66	10 年一遇洪水位外延 5m
28	回思塔河	4.66	4.54	4.52	9.06	6.35	1.82	4.53	2.27	2.26	10 年一遇洪水位外延 5m
29	勒不南河	14.90	15.57	15.54	31.11	25.02	9.46	15.56	7.79	7.77	10 年一遇洪水位外延 5m
30	曼丙河	1.76	1.74	1.75	3.49	2.52	0.78	1.75	0.87	0.87	10 年一遇洪水位外延 5m
31	曼丹河	10.15	9.95	9.94	19.89	17.97	3.08	14.90	6.57	8.33	规划建设堤防河段按照堤防外缘线外延 10m, 其余河段按照 10 年一遇洪水位外延 5m
32	曼冻河	2.10	2.17	2.16	4.32	2.60	0.44	2.17	1.08	1.08	10 年一遇洪水位外延 5m
33	曼贺河	2.10	2.07	2.05	4.12	6.07	0.45	5.62	2.84	2.78	已建或规划建设堤防河段按照堤防外缘线外延 10m, 其余河段按照 10 年一遇洪水位外延 5m
34	曼开河	6.00	5.98	5.98	11.96	7.73	1.74	5.98	2.99	2.99	10 年一遇洪水位外延 5m
35	曼往河	2.10	2.10	2.10	4.20	2.42	0.32	2.10	1.05	1.05	10 年一遇洪水位外延 5m

勐海县规模以下（50km<sup>2</sup>以下）河流河道管理范围划定成果报告

序号	河流名称	河长 (km)	管理范围线长度 (km)			管理范 围面积	水域 面积	陆域 面积	其中		主要划定依据
			合计	左岸	右岸				左岸	右岸	
36	密蚌河	11.10	8.95	8.92	17.86	14.33	5.39	8.93	4.48	4.46	10年一遇洪水位外延5m
37	纳碧河	18.30	18.79	18.72	37.51	26.43	7.66	18.76	9.40	9.36	10年一遇洪水位外延5m
38	纳京小河	8.10	7.90	7.91	15.81	10.28	2.38	7.91	3.95	3.96	10年一遇洪水位外延5m
39	纳希乐各河	7.70	7.69	7.69	15.38	13.62	5.93	7.69	3.85	3.85	10年一遇洪水位外延5m
40	南阿院河	7.20	7.07	7.05	14.12	9.58	2.52	7.07	3.54	3.53	10年一遇洪水位外延5m
41	南昂洛河	16.00	16.78	16.83	33.61	33.91	17.10	16.81	8.39	8.42	10年一遇洪水位外延5m
42	南巴河	8.84	9.20	9.21	18.41	12.74	3.53	9.21	4.60	4.61	10年一遇洪水位外延5m
43	南奔河	4.95	5.41	5.39	10.81	6.90	1.50	5.40	2.70	2.70	10年一遇洪水位外延5m
44	南达河	2.71	1.91	2.71	4.61	3.24	0.93	2.31	0.96	1.35	10年一遇洪水位外延5m
45	南洞龙河	2.05	2.04	2.05	4.09	2.45	0.41	2.04	1.02	1.02	10年一遇洪水位外延5m
46	南洞因河	3.91	3.86	3.87	7.73	4.65	0.78	3.86	1.93	1.93	10年一遇洪水位外延5m
47	南抚盐河	14.10	14.85	14.85	29.70	22.12	7.26	14.86	7.43	7.43	10年一遇洪水位外延5m
48	南格河	8.50	8.55	8.54	17.09	15.69	7.14	8.55	4.27	4.27	10年一遇洪水位外延5m
49	南光河	5.80	5.82	5.76	11.58	8.99	3.19	5.79	2.91	2.88	10年一遇洪水位外延5m
50	南归河	4.03	4.02	4.02	8.04	5.63	1.61	4.02	2.01	2.01	10年一遇洪水位外延5m
51	南海河	10.68	10.29	10.28	20.57	22.33	4.41	17.91	9.15	8.76	已建或规划建设堤防河段按照堤防外缘线外延10m,其余河段10年一遇洪水位外延5m
52	南好河	2.77	2.72	2.76	5.48	7.81	2.32	5.49	2.73	2.76	10年一遇洪水位外延5m
53	南很河	14.90	14.78	14.73	29.51	23.30	8.53	14.77	7.40	7.37	10年一遇洪水位外延5m
54	南亨河	15.20	15.20	15.22	30.41	21.38	6.16	15.22	7.61	7.61	10年一遇洪水位外延5m
55	南荒竜	4.50	4.51	4.49	9.00	5.77	1.26	4.50	2.26	2.25	10年一遇洪水位外延5m
56	南回昂东河	3.17	3.15	3.16	6.31	4.42	1.27	3.15	1.58	1.58	10年一遇洪水位外延5m
57	南回老河	3.49	3.81	3.80	7.60	5.32	1.52	3.80	1.90	1.90	10年一遇洪水位外延5m

勐海县规模以下（50km<sup>2</sup>以下）河流河道管理范围划定成果报告

序号	河流名称	河长 (km)	管理范围线长度 (km)			管理范 围面积	水域 面积	陆域 面积	其中		主要划定依据
			合计	左岸	右岸				左岸	右岸	
58	南回翁节河	4.59	3.90	3.90	7.80	5.52	1.61	3.90	1.95	1.95	10年一遇洪水位外延5m
59	南回乌歪河	2.10	2.05	2.05	4.10	2.88	0.83	2.05	1.03	1.02	10年一遇洪水位外延5m
60	南甲河	2.44	1.56	2.41	3.97	2.78	0.80	1.98	0.78	1.21	10年一遇洪水位外延5m
61	南建河	9.90	9.92	9.95	19.88	12.72	2.78	9.94	4.97	4.98	10年一遇洪水位外延5m
62	南卡河（南混 河支流）	7.10	7.31	7.29	14.60	9.75	2.44	7.31	3.65	3.66	10年一遇洪水位外延5m
63	南卡河	6.65	6.13	6.12	12.25	8.08	1.94	6.14	3.07	3.07	10年一遇洪水位外延5m
64	南拉河（流沙 河支流）	12.70	12.84	12.82	25.66	18.50	5.66	12.84	6.42	6.42	10年一遇洪水位外延5m
65	南拉河（付腊 河支流）	11.20	11.26	11.24	22.49	17.63	6.38	11.26	5.63	5.63	10年一遇洪水位外延5m
66	南勒河	8.50	8.49	8.48	16.97	11.18	2.69	8.49	4.25	4.24	10年一遇洪水位外延5m
67	南两河	3.50	3.44	3.49	6.94	7.54	1.28	6.25	3.10	3.15	10年一遇洪水位外延5m
68	南列河	9.79	9.40	9.45	18.85	11.50	2.07	9.43	4.71	4.73	10年一遇洪水位外延5m
69	南岭丙河	4.01	4.06	4.06	8.12	5.70	1.64	4.06	2.03	2.03	10年一遇洪水位外延5m
70	南龙河	5.03	5.38	5.38	10.77	7.54	2.16	5.38	2.69	2.69	10年一遇洪水位外延5m
71	南摩特河	5.53	4.36	1.15	5.51	3.86	1.10	2.76	2.18	0.58	10年一遇洪水位外延5m
72	南木因	10.43	10.87	10.89	21.76	18.60	7.72	10.88	5.44	5.45	10年一遇洪水位外延5m
73	南因河	3.40	3.36	3.38	6.74	5.15	1.78	3.37	1.69	1.69	10年一遇洪水位外延5m
74	南碾罗拔	4.30	4.13	1.06	5.19	4.15	1.55	2.60	2.06	0.53	10年一遇洪水位外延5m
75	南依河	5.90	5.98	5.32	11.31	7.17	1.51	5.66	2.99	2.67	10年一遇洪水位外延5m
76	南浓河	3.75	3.80	3.78	7.58	5.07	1.28	3.79	1.90	1.89	10年一遇洪水位外延5m
77	南弄河	12.60	12.24	12.23	24.47	16.31	4.07	12.24	6.12	6.12	10年一遇洪水位外延5m
78	南色老河	2.20	2.08	2.09	4.18	2.51	0.42	2.09	1.04	1.05	10年一遇洪水位外延5m

勐海县规模以下（50km<sup>2</sup>以下）河流河道管理范围划定成果报告

序号	河流名称	河长 (km)	管理范围线长度 (km)			管理范 围面积	水域 面积	陆域 面积	其中		主要划定依据
			合计	左岸	右岸				左岸	右岸	
79	南杀剥	6.74	7.29	7.34	14.63	13.17	5.85	7.32	3.65	3.67	10年一遇洪水位外延5m
80	南哨风河	3.16	3.23	3.23	6.46	4.70	1.47	3.23	1.61	1.62	10年一遇洪水位外延5m
81	南斯依河	5.26	5.28	5.26	10.54	7.38	2.11	5.27	2.64	2.63	10年一遇洪水位外延5m
82	南索博河	4.49	4.63	4.64	9.27	5.57	0.93	4.64	2.32	2.32	10年一遇洪水位外延5m
83	南他拉河	16.50	16.91	16.86	33.77	27.33	10.43	16.90	8.46	8.44	10年一遇洪水位外延5m
84	南温河	4.00	4.59	4.59	9.18	6.95	2.36	4.60	2.30	2.30	10年一遇洪水位外延5m
85	南翁河	12.20	12.67	12.70	25.37	17.95	5.25	12.69	6.34	6.35	10年一遇洪水位外延5m
86	南丫河	4.82	4.76	4.73	9.49	6.53	1.78	4.75	2.38	2.37	10年一遇洪水位外延5m
87	南庄龙河	12.90	12.82	13.02	25.85	27.84	4.56	23.28	12.55	10.73	在建曼彦水库段按照水库校核洪水位线划定，其余河段按照10年一遇洪水位外延5m
88	糯扑罗拔	2.43	2.32	2.31	4.63	2.73	0.42	2.31	1.16	1.16	10年一遇洪水位外延5m
89	帕蚌河	5.24	5.33	5.32	10.65	7.27	1.94	5.33	2.67	2.67	10年一遇洪水位外延5m
90	七道弯箐	3.70	4.07	4.04	8.11	5.52	1.47	4.06	2.03	2.02	10年一遇洪水位外延5m
91	启那德河	4.50	4.57	4.57	9.14	5.55	0.98	4.57	2.29	2.28	10年一遇洪水位外延5m
92	赛楞河	5.70	5.77	5.72	11.49	9.02	3.19	5.83	2.90	2.93	10年一遇洪水位外延5m
93	瓦美得罗嘎	1.50	1.44	1.43	2.87	1.87	0.43	1.44	0.72	0.72	10年一遇洪水位外延5m
94	翁呷河	4.50	4.49	4.50	8.99	5.94	1.44	4.50	2.25	2.25	10年一遇洪水位外延5m
95	翁也河	4.71	4.65	4.71	9.36	6.41	1.73	4.68	2.33	2.35	10年一遇洪水位外延5m
96	荨麻箐	7.50	7.41	7.36	14.77	9.20	1.81	7.39	3.71	3.68	10年一遇洪水位外延5m
97	扎依河	3.80	3.79	3.81	7.60	5.29	1.49	3.81	1.90	1.91	10年一遇洪水位外延5m
合计		<b>634.81</b>	<b>650.07</b>	<b>656.61</b>	<b>1306.68</b>	<b>1247.01</b>	<b>281.93</b>	<b>965.08</b>	<b>449.85</b>	<b>515.23</b>	

## 4 河道管理范围内管理要求

根据《中华人民共和国水法》《中华人民共和国河道管理条例》，河道管理范围内管控要求如下。

### 4.1 河道整治与建设管理要求

（一）河道的整治与建设，应当服从流域综合规划，符合国家规定的防洪标准、通航标准和其他有关技术要求，维护堤防安全，保持河势稳定和行洪、航运通畅。

（二）修建开发水利、防治水害、整治河道的各类工程和跨河、穿河、穿堤、临河的桥梁、码头、道路、渡口、管道、缆线等建筑物及设施，建设单位必须按照河道管理权限，将工程建设方案报送河道主管机关审查同意。未经河道主管机关审查同意的，建设单位不得开工建设。

建设项目经批准后，建设单位应当将施工安排告知河道主管机关。

（三）修建桥梁、码头和其他设施，必须按照国家规定的防洪标准所确定的河宽进行，不得缩窄行洪通道。

桥梁和栈桥的梁底必须高于设计洪水位，并按照防洪和航运的要求，留有一定的超高。设计洪水位由河道主管机关根据防洪规划确定。

跨越河道的管道、线路的净空高度必须符合防洪和航运的要求。

（四）在国家规定可以流放竹木的河流和重要的渔业水域进行河道、航道整治，建设单位应当兼顾竹木水运和渔业发展的需要，并事先将有关设计和计划送同级林业、渔业主管部门征求意见。

（五）堤防上已修建的涵闸、泵站和埋设的穿堤管道、缆线等建筑物及设施，河道主管机关应当定期检查，对不符合工程安全要求的，限期改建。



在堤防上新建前款所指建筑物及设施，应当服从河道主管机关的安全管理。

（六）确需利用堤顶或者戽台兼做公路的，须经县级以上地方人民政府河道主管机关批准。堤身和堤顶公路的管理和维护办法，由河道主管机关商交通部门制定。

（七）城镇建设和发展不得占用河道滩地。城镇规划的临河界限，由河道主管机关会同城镇规划等有关部门确定。沿河城镇在编制和审查城镇规划时，应当事先征求河道主管机关的意见。

（八）河道岸线的利用和建设，应当服从河道整治规划和航道整治规划。计划部门在审批利用河道岸线的建设项目时，应当事先征求河道主管机关的意见。

河道岸线的界限，由河道主管机关会同交通等有关部门报县级以上地方人民政府划定。

（九）河道清淤和加固堤防取土以及按照防洪规划进行河道整治需要占用的土地，由当地人民政府调剂解决。

因修建水库、整治河道所增加的可利用土地，属于国家所有，可以由县级以上人民政府用于移民安置和河道整治工程。

## 4.2 河道保护要求

（一）在河道管理范围内，水域和土地的利用应当符合江河行洪、输水和航运的要求；滩地的利用，应当由河道主管机关会同土地管理等有关部门制定规划，报县级以上地方人民政府批准后实施。

（二）禁止损毁堤防、护岸、闸坝等水工程建筑物和防汛设施、水文监测和测量设施、河岸地质监测设施以及通信照明等设施。

在防汛抢险期间，无关人员和车辆不得上堤。

因降雨雪等造成堤顶泥泞期间，禁止车辆通行，但防汛抢险车辆除外。

（三）禁止非管理人员操作河道上的涵闸闸门，禁止任何组织和个人干扰河道管理单位的正常工作。

（四）在河道管理范围内，禁止修建围堤、阻水渠道、阻水道路；种植高杆农作物、芦苇、杞柳、荻柴和树木（堤防防护林除外）；设置拦河渔具；弃置矿渣、石渣、煤灰、泥土、垃圾等。

在堤防和护堤地，禁止建房、放牧、开渠、打井、挖窖、葬坟、晒粮、存放物料、开采地下资源、进行考古发掘以及开展集市贸易活动。

（五）在河道管理范围内进行下列活动，必须报经河道主管机关批准；涉及其他部门的，由河道主管机关会同有关部门批准：

- （1）采砂、取土、淘金、弃置砂石或者淤泥；
- （2）爆破、钻探、挖筑鱼塘；
- （3）在河道滩地存放物料、修建厂房或者其他建筑设施；
- （4）在河道滩地开采地下资源及进行考古发掘。

（六）根据堤防的重要程度、堤基土质条件等，河道主管机关报经县级以上人民政府批准，可以在河道管理范围的相连地域划定堤防安全保护区。在堤防安全保护区内，禁止进行打井、钻探、爆破、挖筑鱼塘、采石、取土等危害堤防安全的活动。

（七）禁止围湖造田。已经围垦的，应当按照国家规定的防洪标准进行治理，逐步退田还湖。湖泊的开发利用规划必须经河道主管机关审查同意。

禁止围垦河流，确需围垦的，必须经过科学论证，并经省级以上人民政府批准。

（八）加强河道滩地、堤防和河岸的水土保持工作，防止水土流失、河道淤积。

（九）江河的故道、旧堤、原有工程设施等，不得擅自填堵、占用或者拆毁。

（十）护堤护岸林木，由河道管理单位组织营造和管理，其他任何单位和个人不得侵占、砍伐或者破坏。

河道管理单位对护堤护岸林木进行抚育和更新性质的采伐及用于防汛抢险的采伐，根据国家有关规定免交育林基金。

（十一）山区河道有山体滑坡、崩岸、泥石流等自然灾害的河段，河道主管机关应当会同地质、交通等部门加强监测。在上述河段，禁止从事开山采石、采矿、开荒等危及山体稳定的活动。

（十二）在河道中流放竹木，不得影响行洪、航运和水工程安全，并服从当地河道主管机关的安全管理。

在汛期，河道主管机关有权对河道上的竹木和其他漂流物进行紧急处置。

（十三）向河道、湖泊排污的排污口的设置和扩大，排污单位在向环境保护部门申报之前，应当征得河道主管机关的同意。

（十四）在河道管理范围内，禁止堆放、倾倒、掩埋、排放污染水体的物体。禁止在河道内清洗装贮过油类或者有毒污染物的车辆、容器。

河道主管机关应当开展河道水质监测工作，协同环境保护部门对水污染防治实施监督管理。

## 5 附件

附表 1：西双版纳州勐海县河道管理范围线划定成果汇总表

附图 1：勐海县水系示意图

附图 2：勐海县规模以下河流河道类型示意图

附图 3：勐海县规模以下河流涉及规划水利工程示意图

附图 4：勐海县规模以下河流河道管理范围划定总体示意图

附图 5：勐海县规模以下（50km<sup>2</sup>以下）河流河道管理范围划定示意图（图册 01~97）

数据库：勐海县规模以下（50km<sup>2</sup>以下）河流河道管理范围划定数据库

**附表 1：勐海县河道管理范围线划定成果汇总表**

河流名称	控制点序号	岸别	X	Y
阿姆蒙河	AMMH-Z-1	左岸	33631098.52	2382543.32
阿姆蒙河	AMMH-Z-2	左岸	33630129.61	2382609.42
阿姆蒙河	AMMH-Z-3	左岸	33629474.64	2383273.77
阿姆蒙河	AMMH-Z-4	左岸	33628705.11	2383645.39
阿姆蒙河	AMMH-Z-5	左岸	33627824.58	2383766.38
阿姆蒙河	AMMH-Z-6	左岸	33627143.63	2384119.18
阿姆蒙河	AMMH-Z-7	左岸	33626368.79	2384482.16
阿姆蒙河	AMMH-Z-8	左岸	33625469.51	2384741.62
阿姆蒙河	AMMH-Z-9	左岸	33624906.67	2384857.37
阿姆蒙河	AMMH-Y-1	右岸	33631101.43	2382554.96
阿姆蒙河	AMMH-Y-2	右岸	33630132.56	2382621.19
阿姆蒙河	AMMH-Y-3	右岸	33629478.04	2383286.40
阿姆蒙河	AMMH-Y-4	右岸	33628713.48	2383656.12
阿姆蒙河	AMMH-Y-5	右岸	33627838.98	2383780.36
阿姆蒙河	AMMH-Y-6	右岸	33627159.25	2384148.46
阿姆蒙河	AMMH-Y-7	右岸	33626384.49	2384511.39
阿姆蒙河	AMMH-Y-8	右岸	33625484.03	2384758.05
阿姆蒙河	AMMH-Y-9	右岸	33624902.09	2384883.30
安乐河	ALH-Y-1	左岸	33645435.53	2396412.09
安乐河	ALH-Y-2	左岸	33646211.64	2396235.89
安乐河	ALH-Y-3	左岸	33646895.25	2396173.25
安乐河	ALH-Y-4	左岸	33647271.32	2396733.04
安乐河	ALH-Y-5	左岸	33648087.36	2396449.33
安乐河	ALH-Y-6	左岸	33648415.13	2396308.03
安乐河	ALH-Z-1	右岸	33645426.16	2396404.17
安乐河	ALH-Z-2	右岸	33646201.69	2396226.65
安乐河	ALH-Z-3	右岸	33646891.55	2396149.84
安乐河	ALH-Z-4	右岸	33647263.40	2396717.92
安乐河	ALH-Z-5	右岸	33648079.34	2396435.09
安乐河	ALH-Z-6	右岸	33648419.80	2396293.93
岜曲老拨河	ZQLBH-Z-1	左岸	33648899.73	2400867.32
岜曲老拨河	ZQLBH-Z-2	左岸	33648432.65	2401541.04
岜曲老拨河	ZQLBH-Z-3	左岸	33648373.94	2402098.61
岜曲老拨河	ZQLBH-Z-4	左岸	33648280.15	2402261.29
岜曲老拨河	ZQLBH-Z-5	左岸	33647658.54	2402373.22
岜曲老拨河	ZQLBH-Z-6	左岸	33647331.42	2402070.42
岜曲老拨河	ZQLBH-Z-7	左岸	33647261.59	2402230.98
岜曲老拨河	ZQLBH-Z-8	左岸	33647801.59	2402524.21
岜曲老拨河	ZQLBH-Z-9	左岸	33647987.43	2402910.74
岜曲老拨河	ZQLBH-Z-10	左岸	33648056.10	2403342.63
岜曲老拨河	ZQLBH-Z-11	左岸	33647694.38	2403308.35
岜曲老拨河	ZQLBH-Z-12	左岸	33647697.28	2403651.88

勐海县规模以下（50km<sup>2</sup>以下）河流河道管理范围划定成果报告

河流名称	控制点序号	岸别	X	Y
岂曲老拨河	ZQLBH-Z-13	左岸	33648152.43	2403892.66
岂曲老拨河	ZQLBH-Z-14	左岸	33648467.82	2404212.91
岂曲老拨河	ZQLBH-Z-15	左岸	33648331.94	2404660.11
岂曲老拨河	ZQLBH-Y-1	右岸	33648905.87	2400880.96
岂曲老拨河	ZQLBH-Y-2	右岸	33648444.33	2401556.20
岂曲老拨河	ZQLBH-Y-3	右岸	33648718.57	2402165.43
岂曲老拨河	ZQLBH-Y-4	右岸	33648890.75	2402384.97
岂曲老拨河	ZQLBH-Y-5	右岸	33648708.12	2402645.04
岂曲老拨河	ZQLBH-Y-6	右岸	33648756.89	2402974.54
岂曲老拨河	ZQLBH-Y-7	右岸	33648800.38	2403272.48
岂曲老拨河	ZQLBH-Y-8	右岸	33649007.16	2403263.69
岂曲老拨河	ZQLBH-Y-9	右岸	33648558.28	2403539.61
岂曲老拨河	ZQLBH-Y-10	右岸	33648592.35	2403934.64
岂曲老拨河	ZQLBH-Y-11	右岸	33648742.98	2404095.31
岂曲老拨河	ZQLBH-Y-12	右岸	33649094.19	2404283.91
岂曲老拨河	ZQLBH-Y-13	右岸	33649252.67	2404213.73
岂曲老拨河	ZQLBH-Y-14	右岸	33649715.14	2403965.28
岂曲老拨河	ZQLBH-Y-15	右岸	33649697.86	2403507.25
岂曲老拨河	ZQLBH-Y-16	右岸	33649906.87	2403781.48
岂曲老拨河	ZQLBH-Y-17	右岸	33650098.76	2403707.91
岂曲老拨河	ZQLBH-Y-18	右岸	33649751.66	2404139.71
岂曲老拨河	ZQLBH-Y-19	右岸	33650115.29	2404256.78
岂曲老拨河	ZQLBH-Y-20	右岸	33650145.46	2404593.17
岂曲老拨河	ZQLBH-Y-21	右岸	33650191.05	2404855.78
岂曲老拨河	ZQLBH-Y-22	右岸	33649882.90	2404723.04
岂曲老拨河	ZQLBH-Y-23	右岸	33649623.46	2404645.29
岂曲老拨河	ZQLBH-Y-24	右岸	33649285.99	2404560.74
岂曲老拨河	ZQLBH-Y-25	右岸	33648955.94	2404445.38
岂曲老拨河	ZQLBH-Y-26	右岸	33648759.95	2404723.87
岂曲老拨河	ZQLBH-Y-27	右岸	33648346.66	2404660.29
蚌娥箐	BEQ-Y-1	左岸	33646730.03	2474355.90
蚌娥箐	BEQ-Y-2	左岸	33647036.69	2475279.95
蚌娥箐	BEQ-Y-3	左岸	33647528.48	2476041.82
蚌娥箐	BEQ-Y-4	左岸	33648184.16	2476469.75
蚌娥箐	BEQ-Y-5	左岸	33648827.49	2476827.62
蚌娥箐	BEQ-Y-6	左岸	33649112.23	2477521.08
蚌娥箐	BEQ-Y-7	左岸	33649874.66	2477852.83
蚌娥箐	BEQ-Y-8	左岸	33650656.10	2477957.92
蚌娥箐	BEQ-Z-1	右岸	33646737.92	2474346.86
蚌娥箐	BEQ-Z-2	右岸	33647047.90	2475269.66
蚌娥箐	BEQ-Z-3	右岸	33647536.04	2476032.49
蚌娥箐	BEQ-Z-4	右岸	33648192.47	2476454.58
蚌娥箐	BEQ-Z-5	右岸	33648835.01	2476817.98
蚌娥箐	BEQ-Z-6	右岸	33649120.22	2477511.43
蚌娥箐	BEQ-Z-7	右岸	33649882.27	2477843.38

勐海县规模以下（50km<sup>2</sup>以下）河流河道管理范围划定成果报告

河流名称	控制点序号	岸别	X	Y
蚌蛾箐	BEQ-Z-8	右岸	33650660.44	2477945.96
蚌冈河	BGH-Y-1	左岸	33661559.49	2454962.62
蚌冈河	BGH-Y-2	左岸	33661584.24	2454030.55
蚌冈河	BGH-Y-3	左岸	33661897.15	2453364.66
蚌冈河	BGH-Y-4	左岸	33662537.25	2452978.28
蚌冈河	BGH-Y-5	左岸	33663257.84	2452657.03
蚌冈河	BGH-Y-6	左岸	33663766.33	2452729.21
蚌冈河	BGH-Z-1	右岸	33661548.88	2454957.02
蚌冈河	BGH-Z-2	右岸	33661571.22	2454024.59
蚌冈河	BGH-Z-3	右岸	33661886.28	2453353.01
蚌冈河	BGH-Z-4	右岸	33662531.09	2452961.78
蚌冈河	BGH-Z-5	右岸	33663256.23	2452643.55
蚌冈河	BGH-Z-6	右岸	33663750.14	2452715.78
打马河	DMH-Z-1	左岸	33623043.68	2445500.57
打马河	DMH-Z-2	左岸	33622129.96	2445806.45
打马河	DMH-Z-3	左岸	33621259.14	2445940.41
打马河	DMH-Z-4	左岸	33620575.94	2446627.80
打马河	DMH-Z-5	左岸	33619929.66	2447262.20
打马河	DMH-Z-6	左岸	33619600.24	2448059.12
打马河	DMH-Z-7	左岸	33619059.10	2448795.64
打马河	DMH-Z-8	左岸	33618611.74	2449503.33
打马河	DMH-Z-9	左岸	33618044.19	2450050.08
打马河	DMH-Z-10	左岸	33617777.77	2450860.33
打马河	DMH-Z-11	左岸	33617280.44	2451201.80
打马河	DMH-Z-12	左岸	33616843.37	2451824.80
打马河	DMH-Z-13	左岸	33616460.78	2452549.52
打马河	DMH-Z-14	左岸	33616203.06	2453157.92
打马河	DMH-Z-15	左岸	33616000.90	2453910.07
打马河	DMH-Z-16	左岸	33615514.76	2454354.30
打马河	DMH-Z-17	左岸	33615075.77	2455122.97
打马河	DMH-Z-18	左岸	33615100.56	2455834.36
打马河	DMH-Y-1	右岸	33623050.56	2445511.60
打马河	DMH-Y-2	右岸	33622136.95	2445817.74
打马河	DMH-Y-3	右岸	33621265.95	2445951.49
打马河	DMH-Y-4	右岸	33620583.25	2446639.36
打马河	DMH-Y-5	右岸	33619953.71	2447285.83
打马河	DMH-Y-6	右岸	33619617.48	2448085.51
打马河	DMH-Y-7	右岸	33619070.75	2448832.81
打马河	DMH-Y-8	右岸	33618593.31	2449525.96
打马河	DMH-Y-9	右岸	33618054.04	2450102.45
打马河	DMH-Y-10	右岸	33617804.78	2450920.30
打马河	DMH-Y-11	右岸	33617285.57	2451267.37
打马河	DMH-Y-12	右岸	33616832.69	2451874.01
打马河	DMH-Y-13	右岸	33616484.52	2452620.20
打马河	DMH-Y-14	右岸	33616233.16	2453235.63

勐海县规模以下（50km<sup>2</sup>以下）河流河道管理范围划定成果报告

河流名称	控制点序号	岸别	X	Y
打马河	DMH-Y-15	右岸	33615955.46	2453949.43
打马河	DMH-Y-16	右岸	33615488.87	2454423.59
打马河	DMH-Y-17	右岸	33615093.15	2455196.25
打马河	DMH-Y-18	右岸	33615108.92	2455810.96
大摆河	DBH-Z-16	左岸	33630212.50	2454583.25
大摆河	DBH-Y-1	左岸	33630460.98	2455345.75
大摆河	DBH-Y-2	左岸	33629848.79	2455634.62
大摆河	DBH-Y-3	左岸	33629328.89	2456017.93
大摆河	DBH-Y-4	左岸	33629104.87	2456096.07
大摆河	DBH-Y-5	左岸	33629834.02	2456291.82
大摆河	DBH-Y-6	左岸	33629379.51	2456515.20
大摆河	DBH-Y-7	左岸	33629478.10	2456917.46
大摆河	DBH-Y-8	左岸	33629947.48	2456738.16
大摆河	DBH-Y-9	左岸	33630511.50	2456603.31
大摆河	DBH-Y-10	左岸	33630773.38	2456860.42
大摆河	DBH-Y-11	左岸	33631344.56	2457177.98
大摆河	DBH-Y-12	左岸	33632140.16	2457554.55
大摆河	DBH-Y-13	左岸	33633079.41	2457488.16
大摆河	DBH-Y-14	左岸	33633523.56	2458246.20
大摆河	DBH-Y-15	左岸	33633585.70	2458294.26
大摆河	DBH-Z-1	右岸	33630224.19	2454590.24
大摆河	DBH-Z-2	右岸	33630583.12	2455286.78
大摆河	DBH-Z-3	右岸	33629953.38	2455754.78
大摆河	DBH-Z-4	右岸	33630251.21	2456070.07
大摆河	DBH-Z-5	右岸	33630712.75	2456517.13
大摆河	DBH-Z-6	右岸	33630545.57	2455928.79
大摆河	DBH-Z-7	右岸	33631054.05	2456057.02
大摆河	DBH-Z-8	右岸	33631108.62	2455888.61
大摆河	DBH-Z-9	右岸	33631594.72	2455814.29
大摆河	DBH-Z-10	右岸	33631148.03	2456200.69
大摆河	DBH-Z-11	右岸	33631443.37	2456837.87
大摆河	DBH-Z-12	右岸	33631853.60	2457482.44
大摆河	DBH-Z-13	右岸	33632756.26	2457438.54
大摆河	DBH-Z-14	右岸	33633345.04	2458001.53
大摆河	DBH-Z-15	右岸	33633598.81	2458286.72
耳学罗拔	EXLB-Y-1	左岸	33666498.50	2437135.14
耳学罗拔	EXLB-Y-2	左岸	33666414.54	2436428.39
耳学罗拔	EXLB-Y-3	左岸	33666070.50	2435873.30
耳学罗拔	EXLB-Z-1	右岸	33666498.08	2437148.36
耳学罗拔	EXLB-Z-2	右岸	33666394.10	2436444.76
耳学罗拔	EXLB-Z-3	右岸	33666066.68	2435886.17
格龙格顶河	GLGDH-Z-1	左岸	33619787.81	2389922.97
格龙格顶河	GLGDH-Z-2	左岸	33619182.78	2390609.32
格龙格顶河	GLGDH-Z-3	左岸	33618873.97	2391428.46
格龙格顶河	GLGDH-Z-4	左岸	33618067.13	2391726.53



勐海县规模以下（50km<sup>2</sup>以下）河流河道管理范围划定成果报告

河流名称	控制点序号	岸别	X	Y
格龙格顶河	GLGDH-Z-5	左岸	33617313.13	2391908.87
格龙格顶河	GLGDH-Y-1	右岸	33619799.42	2389930.78
格龙格顶河	GLGDH-Y-2	右岸	33619194.62	2390617.35
格龙格顶河	GLGDH-Y-3	右岸	33618890.32	2391435.76
格龙格顶河	GLGDH-Y-4	右岸	33618082.39	2391744.33
格龙格顶河	GLGDH-Y-5	右岸	33617325.08	2391916.90
隔界箐	GJQ-Z-1	左岸	33668026.71	2442222.54
隔界箐	GJQ-Z-2	左岸	33667192.19	2442459.35
隔界箐	GJQ-Z-3	左岸	33666285.26	2442782.79
隔界箐	GJQ-Z-4	左岸	33665345.47	2443016.25
隔界箐	GJQ-Z-5	左岸	33664489.23	2443132.18
隔界箐	GJQ-Y-1	右岸	33668024.25	2442234.28
隔界箐	GJQ-Y-2	右岸	33667191.02	2442475.85
隔界箐	GJQ-Y-3	右岸	33666282.23	2442795.47
隔界箐	GJQ-Y-4	右岸	33665342.35	2443028.37
隔界箐	GJQ-Y-5	右岸	33664490.71	2443144.24
工嘎孟河	GGMH-Y-1	左岸	33647848.31	2392678.99
工嘎孟河	GGMH-Y-2	左岸	33648335.07	2393476.54
工嘎孟河	GGMH-Y-3	左岸	33649220.38	2393814.29
工嘎孟河	GGMH-Y-4	左岸	33650042.66	2394123.76
工嘎孟河	GGMH-Y-5	左岸	33650616.81	2394356.29
工嘎孟河	GGMH-Y-6	左岸	33651425.98	2394509.42
工嘎孟河	GGMH-Z-1	右岸	33647853.61	2392668.22
工嘎孟河	GGMH-Z-2	右岸	33648340.44	2393465.66
工嘎孟河	GGMH-Z-3	右岸	33649227.63	2393802.35
工嘎孟河	GGMH-Z-4	右岸	33650048.54	2394112.78
工嘎孟河	GGMH-Z-5	右岸	33650622.21	2394341.50
工嘎孟河	GGMH-Z-6	右岸	33651428.74	2394497.10
贺翁河	HWH-Z-1	左岸	33652239.45	2456507.02
贺翁河	HWH-Z-2	左岸	33651260.37	2456652.34
贺翁河	HWH-Z-3	左岸	33650548.89	2457148.84
贺翁河	HWH-Z-4	左岸	33649644.61	2457453.73
贺翁河	HWH-Z-5	左岸	33648791.35	2457287.85
贺翁河	HWH-Z-6	左岸	33647996.44	2456939.87
贺翁河	HWH-Z-7	左岸	33647178.39	2456831.19
贺翁河	HWH-Z-8	左岸	33646391.72	2456582.61
贺翁河	HWH-Z-9	左岸	33645960.69	2456210.30
贺翁河	HWH-Y-1	右岸	33652246.09	2456518.20
贺翁河	HWH-Y-2	右岸	33651267.34	2456665.47
贺翁河	HWH-Y-3	右岸	33650555.42	2457160.25
贺翁河	HWH-Y-4	右岸	33649648.80	2457473.45
贺翁河	HWH-Y-5	右岸	33648797.77	2457300.35
贺翁河	HWH-Y-6	右岸	33648002.91	2456953.53
贺翁河	HWH-Y-7	右岸	33647187.46	2456841.76
贺翁河	HWH-Y-8	右岸	33646400.29	2456602.27

勐海县规模以下（50km<sup>2</sup>以下）河流河道管理范围划定成果报告

河流名称	控制点序号	岸别	X	Y
贺翁河	HWH-Y-9	右岸	33645954.11	2456222.57
黑羊河	HYH-Z-1	左岸	33630876.20	2452608.44
黑羊河	HYH-Z-2	左岸	33630748.65	2453239.99
黑羊河	HYH-Z-3	左岸	33631028.35	2453816.73
黑羊河	HYH-Y-1	右岸	33630876.73	2452595.45
黑羊河	HYH-Y-2	右岸	33630775.30	2453266.12
黑羊河	HYH-Y-3	右岸	33631041.16	2453813.34
猴子河	HZH-Z-1	左岸	33632824.13	2452965.89
猴子河	HZH-Z-2	左岸	33632555.60	2453627.01
猴子河	HZH-Z-3	左岸	33631803.60	2453932.18
猴子河	HZH-Z-4	左岸	33631041.16	2453813.34
猴子河	HZH-Y-1	右岸	33632829.51	2452955.16
猴子河	HZH-Y-2	右岸	33632589.02	2453627.69
猴子河	HZH-Y-3	右岸	33631841.04	2453947.11
猴子河	HZH-Y-4	右岸	33631039.93	2453826.34
回阿代河	HADH-Z-1	左岸	33603904.12	2419195.48
回阿代河	HADH-Z-2	左岸	33602994.71	2418855.98
回阿代河	HADH-Z-3	左岸	33602027.19	2418647.93
回阿代河	HADH-Z-4	左岸	33601034.89	2418665.73
回阿代河	HADH-Z-5	左岸	33600086.03	2418897.78
回阿代河	HADH-Z-6	左岸	33599210.34	2419326.74
回阿代河	HADH-Z-7	左岸	33598393.34	2419798.02
回阿代河	HADH-Y-1	右岸	33603899.01	2419208.51
回阿代河	HADH-Y-2	右岸	33602989.40	2418870.77
回阿代河	HADH-Y-3	右岸	33602021.97	2418660.96
回阿代河	HADH-Y-4	右岸	33601029.58	2418680.40
回阿代河	HADH-Y-5	右岸	33600081.83	2418915.88
回阿代河	HADH-Y-6	右岸	33599205.27	2419342.55
回阿代河	HADH-Y-7	右岸	33598407.03	2419801.65
回蚌河	HBH-Z-1	左岸	33604123.92	2436799.33
回蚌河	HBH-Z-2	左岸	33603711.66	2437386.11
回蚌河	HBH-Z-3	左岸	33602897.35	2437573.23
回蚌河	HBH-Z-4	左岸	33602126.89	2437809.25
回蚌河	HBH-Z-5	左岸	33601338.61	2438373.43
回蚌河	HBH-Z-6	左岸	33600569.32	2438752.61
回蚌河	HBH-Z-7	左岸	33599638.66	2438527.95
回蚌河	HBH-Z-8	左岸	33599006.05	2438135.72
回蚌河	HBH-Y-1	右岸	33604137.86	2436799.15
回蚌河	HBH-Y-2	右岸	33603726.37	2437411.27
回蚌河	HBH-Y-3	右岸	33602912.74	2437586.40
回蚌河	HBH-Y-4	右岸	33602140.74	2437815.03
回蚌河	HBH-Y-5	右岸	33601350.83	2438379.48
回蚌河	HBH-Y-6	右岸	33600583.74	2438767.68
回蚌河	HBH-Y-7	右岸	33599653.42	2438540.41
回蚌河	HBH-Y-8	右岸	33599008.12	2438148.50

勐海县规模以下（50km<sup>2</sup>以下）河流河道管理范围划定成果报告

河流名称	控制点序号	岸别	X	Y
回贡河	HGH-Z-1	左岸	33646164.58	2423509.15
回贡河	HGH-Z-2	左岸	33646891.34	2423902.95
回贡河	HGH-Z-3	左岸	33647194.85	2424700.10
回贡河	HGH-Z-4	左岸	33647417.85	2425440.40
回贡河	HGH-Z-5	左岸	33647180.09	2426349.38
回贡河	HGH-Z-6	左岸	33647057.44	2427246.76
回贡河	HGH-Z-7	左岸	33646809.74	2428155.55
回贡河	HGH-Z-8	左岸	33646921.47	2429029.84
回贡河	HGH-Z-9	左岸	33646919.52	2429121.71
回贡河	HGH-Y-1	右岸	33646164.58	2423497.15
回贡河	HGH-Y-2	右岸	33646906.29	2423884.34
回贡河	HGH-Y-3	右岸	33647204.84	2424680.93
回贡河	HGH-Y-4	右岸	33647437.64	2425422.87
回贡河	HGH-Y-5	右岸	33647186.63	2426332.96
回贡河	HGH-Y-6	右岸	33647098.06	2427228.18
回贡河	HGH-Y-7	右岸	33646855.08	2428137.11
回贡河	HGH-Y-8	右岸	33646939.42	2429037.61
回贡河	HGH-Y-9	右岸	33646936.10	2429122.06
回故河	HGH-Y-1	左岸	33655975.90	2473081.45
回故河	HGH-Y-2	左岸	33656676.73	2473741.78
回故河	HGH-Y-3	左岸	33657065.01	2474637.00
回故河	HGH-Y-4	左岸	33657490.44	2475310.74
回故河	HGH-Y-5	左岸	33658344.34	2475276.28
回故河	HGH-Y-6	左岸	33659101.73	2475185.15
回故河	HGH-Y-7	左岸	33659870.53	2474902.04
回故河	HGH-Y-8	左岸	33660625.91	2474985.83
回故河	HGH-Y-9	左岸	33661500.45	2475230.47
回故河	HGH-Y-10	左岸	33662276.35	2475513.81
回故河	HGH-Y-11	左岸	33663044.85	2475750.07
回故河	HGH-Y-12	左岸	33663698.64	2475810.57
回故河	HGH-Y-13	左岸	33664303.46	2475564.96
回故河	HGH-Y-14	左岸	33664699.71	2474945.91
回故河	HGH-Y-15	左岸	33665070.71	2474530.89
回故河	HGH-Y-16	左岸	33665607.27	2474092.49
回故河	HGH-Y-17	左岸	33666387.32	2474095.06
回故河	HGH-Y-18	左岸	33667046.35	2473674.31
回故河	HGH-Y-19	左岸	33667559.64	2472973.67
回故河	HGH-Y-20	左岸	33668238.61	2472381.76
回故河	HGH-Y-21	左岸	33668830.20	2472158.81
回故河	HGH-Z-1	右岸	33655980.60	2473068.26
回故河	HGH-Z-2	右岸	33656689.79	2473724.56
回故河	HGH-Z-3	右岸	33657074.53	2474620.48
回故河	HGH-Z-4	右岸	33657497.54	2475294.85
回故河	HGH-Z-5	右岸	33658344.11	2475261.31
回故河	HGH-Z-6	右岸	33659088.92	2475163.87

勐海县规模以下（50km<sup>2</sup>以下）河流河道管理范围划定成果报告

河流名称	控制点序号	岸别	X	Y
回故河	HGH-Z-7	右岸	33659882.56	2474876.88
回故河	HGH-Z-8	右岸	33660624.38	2474970.01
回故河	HGH-Z-9	右岸	33661498.43	2475216.53
回故河	HGH-Z-10	右岸	33662274.18	2475499.51
回故河	HGH-Z-11	右岸	33663048.21	2475721.99
回故河	HGH-Z-12	右岸	33663706.27	2475785.38
回故河	HGH-Z-13	右岸	33664304.53	2475533.14
回故河	HGH-Z-14	右岸	33664666.13	2474907.57
回故河	HGH-Z-15	右岸	33665081.96	2474503.73
回故河	HGH-Z-16	右岸	33665584.88	2474044.50
回故河	HGH-Z-17	右岸	33666415.33	2474071.92
回故河	HGH-Z-18	右岸	33667065.50	2473643.53
回故河	HGH-Z-19	右岸	33667571.10	2472927.12
回故河	HGH-Z-20	右岸	33668270.64	2472341.38
回故河	HGH-Z-21	右岸	33668823.86	2472139.89
回哈龙河	HHLH-Z-1	左岸	33600584.29	2416765.13
回哈龙河	HHLH-Z-2	左岸	33599609.61	2416854.62
回哈龙河	HHLH-Z-3	左岸	33598635.14	2416730.62
回哈龙河	HHLH-Z-4	左岸	33597928.85	2416768.16
回哈龙河	HHLH-Y-1	右岸	33600585.44	2416779.08
回哈龙河	HHLH-Y-2	右岸	33599610.74	2416868.91
回哈龙河	HHLH-Y-3	右岸	33598636.24	2416744.73
回哈龙河	HHLH-Y-4	右岸	33597931.85	2416781.84
回金河	HJH-Z-1	左岸	33602002.48	2411542.35
回金河	HJH-Z-2	左岸	33601184.08	2411939.06
回金河	HJH-Z-3	左岸	33600547.64	2411345.28
回金河	HJH-Z-4	左岸	33599579.25	2411217.33
回金河	HJH-Z-5	左岸	33599351.09	2410960.43
回金河	HJH-Y-1	右岸	33602011.02	2411553.45
回金河	HJH-Y-2	右岸	33601192.71	2411956.86
回金河	HJH-Y-3	右岸	33600554.70	2411366.39
回金河	HJH-Y-4	右岸	33599588.00	2411234.48
回金河	HJH-Y-5	右岸	33599348.53	2410974.21
回腊小河	HLXH-Z-1	左岸	33612307.66	2400191.01
回腊小河	HLXH-Z-2	左岸	33612451.65	2400591.44
回腊小河	HLXH-Y-1	右岸	33612318.75	2400186.47
回腊小河	HLXH-Y-2	右岸	33612463.26	2400594.74
回列河	HLH-Y-1	左岸	33613360.80	2403919.79
回列河	HLH-Y-2	左岸	33613527.45	2403180.91
回列河	HLH-Y-3	左岸	33613769.03	2402364.49
回列河	HLH-Y-4	左岸	33614079.15	2401644.33
回列河	HLH-Y-5	左岸	33614038.45	2401492.55
回列河	HLH-Z-1	右岸	33613356.12	2403930.16
回列河	HLH-Z-2	右岸	33613508.38	2403195.18
回列河	HLH-Z-3	右岸	33613735.05	2402366.26

勐海县规模以下（50km<sup>2</sup>以下）河流河道管理范围划定成果报告

河流名称	控制点序号	岸别	X	Y
回列河	HLH-Z-4	右岸	33614068.96	2401658.48
回列河	HLH-Z-5	右岸	33614028.37	2401507.21
回令河	HLH-Y-2	左岸	33669338.00	2439931.28
回令河	HLH-Y-3	左岸	33669147.84	2439031.04
回令河	HLH-Y-4	左岸	33668874.81	2438116.71
回令河	HLH-Y-5	左岸	33669101.26	2437292.09
回令河	HLH-Y-6	左岸	33669206.58	2436543.11
回令河	HLH-Y-7	左岸	33669746.67	2435898.24
回令河	HLH-Y-8	左岸	33670478.50	2435290.60
回令河	HLH-Y-9	左岸	33670721.76	2434999.02
回令河	HLH-Z-1	右岸	33669334.45	2439942.79
回令河	HLH-Z-2	右岸	33669136.71	2439046.21
回令河	HLH-Z-3	右岸	33668865.88	2438131.55
回令河	HLH-Z-4	右岸	33669088.39	2437307.23
回令河	HLH-Z-5	右岸	33669189.23	2436555.69
回令河	HLH-Z-6	右岸	33669728.84	2435909.90
回令河	HLH-Z-7	右岸	33670456.72	2435300.06
回令河	HLH-Z-8	右岸	33671088.36	2434851.55
回令河	HLH-Y-1	右岸	33671240.32	2434463.43
回南代河	HNDH-Z-1	左岸	33601579.53	2419617.49
回南代河	HNDH-Z-2	左岸	33600742.22	2420062.69
回南代河	HNDH-Z-3	左岸	33600223.94	2420588.40
回南代河	HNDH-Z-4	左岸	33599427.53	2420940.55
回南代河	HNDH-Y-1	右岸	33601589.30	2419627.53
回南代河	HNDH-Y-2	右岸	33600746.76	2420088.22
回南代河	HNDH-Y-3	右岸	33600233.36	2420598.77
回南代河	HNDH-Y-4	右岸	33599431.47	2420954.16
回南峨河	HNEH-Z-1	左岸	33606472.28	2435662.38
回南峨河	HNEH-Z-2	左岸	33605597.60	2435818.71
回南峨河	HNEH-Z-3	左岸	33604648.79	2435734.10
回南峨河	HNEH-Z-4	左岸	33603775.37	2435857.31
回南峨河	HNEH-Z-5	左岸	33602832.04	2436111.85
回南峨河	HNEH-Z-6	左岸	33601972.00	2436588.25
回南峨河	HNEH-Z-7	左岸	33601069.13	2436283.52
回南峨河	HNEH-Z-8	左岸	33600177.57	2436111.36
回南峨河	HNEH-Z-9	左岸	33599867.99	2435912.21
回南峨河	HNEH-Y-1	右岸	33606483.59	2435668.79
回南峨河	HNEH-Y-2	右岸	33605610.56	2435837.01
回南峨河	HNEH-Y-3	右岸	33604661.89	2435751.25
回南峨河	HNEH-Y-4	右岸	33603788.69	2435867.43
回南峨河	HNEH-Y-5	右岸	33602845.44	2436122.29
回南峨河	HNEH-Y-6	右岸	33601985.12	2436597.61
回南峨河	HNEH-Y-7	右岸	33601079.05	2436307.12
回南峨河	HNEH-Y-8	右岸	33600191.22	2436122.48
回南峨河	HNEH-Y-9	右岸	33599854.75	2435916.99

勐海县规模以下（50km<sup>2</sup>以下）河流河道管理范围划定成果报告

河流名称	控制点序号	岸别	X	Y
回南郎帕座河	HNLPHZ-Y-1	左岸	33604087.72	2405241.94
回南郎帕座河	HNLPHZ-Y-2	左岸	33603375.57	2404673.51
回南郎帕座河	HNLPHZ-Y-3	左岸	33602430.96	2404641.50
回南郎帕座河	HNLPHZ-Y-4	左岸	33601471.18	2404549.65
回南郎帕座河	HNLPHZ-Y-5	左岸	33601413.95	2404521.57
回南郎帕座河	HNLPHZ-Z-1	右岸	33604084.24	2405255.51
回南郎帕座河	HNLPHZ-Z-2	右岸	33603371.14	2404687.69
回南郎帕座河	HNLPHZ-Z-3	右岸	33602427.26	2404657.15
回南郎帕座河	HNLPHZ-Z-4	右岸	33601465.28	2404565.34
回南郎帕座河	HNLPHZ-Z-5	右岸	33601407.13	2404533.81
回南善河	HNSH-Y-1	左岸	33614105.84	2412905.53
回南善河	HNSH-Y-2	左岸	33614448.02	2412025.22
回南善河	HNSH-Y-3	左岸	33614810.92	2411153.64
回南善河	HNSH-Y-4	左岸	33615398.44	2410458.97
回南善河	HNSH-Y-5	左岸	33615941.94	2409771.85
回南善河	HNSH-Y-6	左岸	33615515.58	2409019.86
回南善河	HNSH-Y-7	左岸	33615307.84	2408278.49
回南善河	HNSH-Y-8	左岸	33615320.58	2407378.77
回南善河	HNSH-Y-9	左岸	33615274.87	2406613.61
回南善河	HNSH-Y-10	左岸	33615133.84	2405699.31
回南善河	HNSH-Y-11	左岸	33615259.45	2404788.58
回南善河	HNSH-Y-12	左岸	33615891.47	2404660.94
回南善河	HNSH-Y-13	左岸	33616387.62	2404306.63
回南善河	HNSH-Y-14	左岸	33616576.35	2403452.06
回南善河	HNSH-Y-15	左岸	33616585.38	2402527.64
回南善河	HNSH-Y-16	左岸	33616298.91	2401609.90
回南善河	HNSH-Y-17	左岸	33616095.85	2401283.93
回南善河	HNSH-Z-1	右岸	33614098.71	2412893.48
回南善河	HNSH-Z-2	右岸	33614440.83	2412013.11
回南善河	HNSH-Z-3	右岸	33614801.54	2411140.18
回南善河	HNSH-Z-4	右岸	33615390.28	2410446.05
回南善河	HNSH-Z-5	右岸	33615934.49	2409759.72
回南善河	HNSH-Z-6	右岸	33615507.25	2409006.83
回南善河	HNSH-Z-7	右岸	33615298.09	2408263.45
回南善河	HNSH-Z-8	右岸	33615304.77	2407363.45
回南善河	HNSH-Z-9	右岸	33615268.89	2406600.38
回南善河	HNSH-Z-10	右岸	33615126.48	2405684.18
回南善河	HNSH-Z-11	右岸	33615254.75	2404771.06
回南善河	HNSH-Z-12	右岸	33615886.25	2404636.13
回南善河	HNSH-Z-13	右岸	33616350.00	2404258.75
回南善河	HNSH-Z-14	右岸	33616594.10	2403396.29
回南善河	HNSH-Z-15	右岸	33616567.39	2402462.09
回南善河	HNSH-Z-16	右岸	33616264.24	2401546.37
回南善河	HNSH-Z-17	右岸	33616093.55	2401298.96
回思塔河	HSTH-Z-1	左岸	33605826.54	2428001.80

勐海县规模以下（50km<sup>2</sup>以下）河流河道管理范围划定成果报告

河流名称	控制点序号	岸别	X	Y
回思塔河	HSTH-Z-2	左岸	33605002.31	2427560.71
回思塔河	HSTH-Z-3	左岸	33604128.92	2427902.69
回思塔河	HSTH-Z-4	左岸	33603399.45	2428361.21
回思塔河	HSTH-Z-5	左岸	33602505.58	2428783.07
回思塔河	HSTH-Z-6	左岸	33602031.80	2428815.69
回思塔河	HSTH-Y-1	右岸	33605817.85	2428012.78
回思塔河	HSTH-Y-2	右岸	33604992.94	2427577.35
回思塔河	HSTH-Y-3	右岸	33604119.15	2427917.80
回思塔河	HSTH-Y-4	右岸	33603390.03	2428380.24
回思塔河	HSTH-Y-5	右岸	33602499.04	2428806.81
回思塔河	HSTH-Y-6	右岸	33602034.72	2428839.37
勒不南河	LBNH-Y-1	左岸	33610367.27	2417537.23
勒不南河	LBNH-Y-2	左岸	33609739.67	2416802.79
勒不南河	LBNH-Y-3	左岸	33609193.02	2416161.86
勒不南河	LBNH-Y-4	左岸	33608244.74	2416171.24
勒不南河	LBNH-Y-5	左岸	33607455.99	2415693.21
勒不南河	LBNH-Y-6	左岸	33606758.51	2415334.01
勒不南河	LBNH-Y-7	左岸	33606033.88	2415143.85
勒不南河	LBNH-Y-8	左岸	33605247.80	2414756.61
勒不南河	LBNH-Y-9	左岸	33604351.18	2414602.65
勒不南河	LBNH-Y-10	左岸	33603431.26	2414632.74
勒不南河	LBNH-Y-11	左岸	33602534.23	2414475.34
勒不南河	LBNH-Y-12	左岸	33601634.02	2414318.74
勒不南河	LBNH-Y-13	左岸	33600829.24	2414184.15
勒不南河	LBNH-Y-14	左岸	33599996.68	2414092.90
勒不南河	LBNH-Y-15	左岸	33599211.35	2414202.27
勒不南河	LBNH-Y-16	左岸	33598412.16	2414111.42
勒不南河	LBNH-Y-17	左岸	33597890.56	2413999.22
勒不南河	LBNH-Z-1	右岸	33610356.92	2417546.65
勒不南河	LBNH-Z-2	右岸	33609729.06	2416812.39
勒不南河	LBNH-Z-3	右岸	33609181.41	2416174.97
勒不南河	LBNH-Z-4	右岸	33608233.24	2416186.05
勒不南河	LBNH-Z-5	右岸	33607452.84	2415706.80
勒不南河	LBNH-Z-6	右岸	33606745.36	2415341.90
勒不南河	LBNH-Z-7	右岸	33606018.30	2415157.09
勒不南河	LBNH-Z-8	右岸	33605233.17	2414782.95
勒不南河	LBNH-Z-9	右岸	33604327.38	2414620.16
勒不南河	LBNH-Z-10	右岸	33603402.14	2414635.26
勒不南河	LBNH-Z-11	右岸	33602516.64	2414479.68
勒不南河	LBNH-Z-12	右岸	33601607.23	2414340.66
勒不南河	LBNH-Z-13	右岸	33600802.75	2414186.87
勒不南河	LBNH-Z-14	右岸	33599964.85	2414088.44
勒不南河	LBNH-Z-15	右岸	33599179.96	2414197.64
勒不南河	LBNH-Z-16	右岸	33598368.08	2414127.63
勒不南河	LBNH-Z-17	右岸	33597882.64	2414024.61

勐海县规模以下（50km<sup>2</sup>以下）河流河道管理范围划定成果报告

河流名称	控制点序号	岸别	X	Y
曼丙河	MBH-Y-1	左岸	33656718.56	2441034.83
曼丙河	MBH-Y-2	左岸	33657702.41	2441163.75
曼丙河	MBH-Y-3	左岸	33658437.75	2441238.42
曼丙河	MBH-Z-1	右岸	33656725.67	2441022.11
曼丙河	MBH-Z-2	右岸	33657709.56	2441150.90
曼丙河	MBH-Z-3	右岸	33658448.56	2441219.00
曼丹河	MDH-Y-1	左岸	33650850.53	2422778.65
曼丹河	MDH-Y-2	左岸	33649957.55	2423058.58
曼丹河	MDH-Y-3	左岸	33649012.23	2423231.79
曼丹河	MDH-Y-4	左岸	33648475.45	2423675.15
曼丹河	MDH-Y-5	左岸	33648540.12	2424535.93
曼丹河	MDH-Y-6	左岸	33648540.16	2425335.52
曼丹河	MDH-Y-7	左岸	33648354.91	2426300.87
曼丹河	MDH-Y-8	左岸	33648334.75	2427295.72
曼丹河	MDH-Y-9	左岸	33648393.81	2428293.73
曼丹河	MDH-Y-10	左岸	33648251.40	2429169.78
曼丹河	MDH-Y-11	左岸	33648237.37	2429938.56
曼丹河	MDH-Z-1	右岸	33650859.03	2422787.12
曼丹河	MDH-Z-2	右岸	33649966.27	2423068.60
曼丹河	MDH-Z-3	右岸	33649019.69	2423244.54
曼丹河	MDH-Z-4	右岸	33648485.47	2423695.83
曼丹河	MDH-Z-5	右岸	33648542.12	2424550.41
曼丹河	MDH-Z-6	右岸	33648573.30	2425336.01
曼丹河	MDH-Z-7	右岸	33648382.58	2426300.20
曼丹河	MDH-Z-8	右岸	33648361.94	2427294.79
曼丹河	MDH-Z-9	右岸	33648420.86	2428292.57
曼丹河	MDH-Z-10	右岸	33648263.39	2429170.35
曼丹河	MDH-Z-11	右岸	33648249.72	2429936.55
曼冻河	MDH-Y-1	左岸	33654370.57	2471516.35
曼冻河	MDH-Y-2	左岸	33653939.89	2470821.00
曼冻河	MDH-Y-3	左岸	33653116.29	2470896.78
曼冻河	MDH-Y-4	左岸	33652968.83	2470931.70
曼冻河	MDH-Z-1	右岸	33654360.45	2471522.81
曼冻河	MDH-Z-2	右岸	33653928.42	2470831.58
曼冻河	MDH-Z-3	右岸	33653104.18	2470905.22
曼冻河	MDH-Z-4	右岸	33652964.02	2470942.77
曼贺河	MHH-Y-1	左岸	33649437.48	2428300.76
曼贺河	MHH-Y-2	左岸	33649070.47	2429138.75
曼贺河	MHH-Y-3	左岸	33648477.06	2429833.86
曼贺河	MHH-Y-4	左岸	33648475.10	2429904.32
曼贺河	MHH-Z-1	右岸	33649476.88	2428330.10
曼贺河	MHH-Z-2	右岸	33649084.33	2429155.34
曼贺河	MHH-Z-3	右岸	33648500.23	2429855.95
曼贺河	MHH-Z-4	右岸	33648496.90	2429901.65
曼开河	MKH-Y-1	左岸	33661052.76	2436828.03



勐海县规模以下（50km<sup>2</sup>以下）河流河道管理范围划定成果报告

河流名称	控制点序号	岸别	X	Y
曼开河	MKH-Y-2	左岸	33661263.45	2435965.06
曼开河	MKH-Y-3	左岸	33662057.37	2435612.12
曼开河	MKH-Y-4	左岸	33662706.74	2435687.65
曼开河	MKH-Y-5	左岸	33663590.19	2435481.02
曼开河	MKH-Y-6	左岸	33664384.97	2435075.60
曼开河	MKH-Y-7	左岸	33664937.93	2434472.17
曼开河	MKH-Z-1	右岸	33661038.97	2436824.59
曼开河	MKH-Z-2	右岸	33661247.35	2435953.04
曼开河	MKH-Z-3	右岸	33662040.87	2435584.09
曼开河	MKH-Z-4	右岸	33662688.37	2435682.52
曼开河	MKH-Z-5	右岸	33663576.69	2435479.98
曼开河	MKH-Z-6	右岸	33664371.51	2435074.68
曼开河	MKH-Z-7	右岸	33664921.75	2434472.20
曼往河	MWH-Y-1	左岸	33663191.19	2441625.64
曼往河	MWH-Y-2	左岸	33663248.14	2440665.07
曼往河	MWH-Y-3	左岸	33663137.55	2439778.91
曼往河	MWH-Y-4	左岸	33663106.38	2439681.93
曼往河	MWH-Z-1	右岸	33663179.66	2441627.00
曼往河	MWH-Z-2	右岸	33663235.76	2440666.23
曼往河	MWH-Z-3	右岸	33663125.39	2439780.64
曼往河	MWH-Z-4	右岸	33663095.44	2439686.33
密蚌河	MBH-Z-1	左岸	33624440.26	2446023.55
密蚌河	MBH-Z-2	左岸	33623799.57	2446780.47
密蚌河	MBH-Z-3	左岸	33623207.34	2447511.01
密蚌河	MBH-Z-4	左岸	33622564.48	2447779.58
密蚌河	MBH-Z-5	左岸	33622077.86	2448185.41
密蚌河	MBH-Z-6	左岸	33621440.02	2448536.65
密蚌河	MBH-Z-7	左岸	33620840.75	2448858.44
密蚌河	MBH-Z-8	左岸	33619054.78	2450129.95
密蚌河	MBH-Z-9	左岸	33618282.00	2450349.40
密蚌河	MBH-Z-10	左岸	33617820.61	2450817.55
密蚌河	MBH-Y-1	右岸	33619791.19	2449804.47
密蚌河	MBH-Y-2	右岸	33619023.42	2450197.14
密蚌河	MBH-Y-3	右岸	33618205.98	2450366.34
密蚌河	MBH-Y-4	右岸	33624361.24	2446136.45
密蚌河	MBH-Y-5	右岸	33623729.51	2446895.20
密蚌河	MBH-Y-6	右岸	33623105.29	2447466.08
密蚌河	MBH-Y-7	右岸	33622639.21	2447875.15
密蚌河	MBH-Y-8	右岸	33622082.12	2448297.52
密蚌河	MBH-Y-9	右岸	33621354.13	2448616.30
密蚌河	MBH-Y-10	右岸	33620830.19	2448918.75
纳碧河	NBH-Y-1	左岸	33655311.83	2471641.97
纳碧河	NBH-Y-2	左岸	33656187.86	2471883.91
纳碧河	NBH-Y-3	左岸	33657106.01	2471924.91
纳碧河	NBH-Y-4	左岸	33657840.70	2472115.16

勐海县规模以下（50km<sup>2</sup>以下）河流河道管理范围划定成果报告

河流名称	控制点序号	岸别	X	Y
纳碧河	NBH-Y-5	左岸	33658477.19	2472371.52
纳碧河	NBH-Y-6	左岸	33659232.58	2472392.93
纳碧河	NBH-Y-7	左岸	33659930.03	2472712.08
纳碧河	NBH-Y-8	左岸	33660702.59	2472392.87
纳碧河	NBH-Y-9	左岸	33661212.83	2472479.43
纳碧河	NBH-Y-10	左岸	33661758.06	2472191.70
纳碧河	NBH-Y-11	左岸	33662364.73	2471831.87
纳碧河	NBH-Y-12	左岸	33663085.08	2471502.62
纳碧河	NBH-Y-13	左岸	33663740.04	2471395.76
纳碧河	NBH-Y-14	左岸	33664614.67	2471745.46
纳碧河	NBH-Y-15	左岸	33665117.77	2472439.24
纳碧河	NBH-Y-16	左岸	33665955.91	2472897.70
纳碧河	NBH-Y-17	左岸	33666625.58	2472712.41
纳碧河	NBH-Y-18	左岸	33667188.17	2472313.12
纳碧河	NBH-Y-19	左岸	33667746.18	2471590.88
纳碧河	NBH-Y-20	左岸	33668068.44	2470947.93
纳碧河	NBH-Z-1	右岸	33655309.57	2471630.69
纳碧河	NBH-Z-2	右岸	33656197.75	2471869.21
纳碧河	NBH-Z-3	右岸	33657113.51	2471913.65
纳碧河	NBH-Z-4	右岸	33657853.23	2472102.12
纳碧河	NBH-Z-5	右岸	33658472.37	2472350.06
纳碧河	NBH-Z-6	右岸	33659254.01	2472368.22
纳碧河	NBH-Z-7	右岸	33659954.22	2472697.34
纳碧河	NBH-Z-8	右岸	33660729.59	2472376.45
纳碧河	NBH-Z-9	右岸	33661239.15	2472444.84
纳碧河	NBH-Z-10	右岸	33661716.56	2472142.38
纳碧河	NBH-Z-11	右岸	33662394.73	2471798.58
纳碧河	NBH-Z-12	右岸	33663105.32	2471470.89
纳碧河	NBH-Z-13	右岸	33663779.28	2471380.83
纳碧河	NBH-Z-14	右岸	33664652.81	2471741.76
纳碧河	NBH-Z-15	右岸	33665144.48	2472452.86
纳碧河	NBH-Z-16	右岸	33665988.47	2472905.26
纳碧河	NBH-Z-17	右岸	33666600.18	2472657.81
纳碧河	NBH-Z-18	右岸	33667220.54	2472250.31
纳碧河	NBH-Z-19	右岸	33667744.47	2471506.46
纳碧河	NBH-Z-20	右岸	33668058.71	2470937.30
纳京小河	NJXH-Z-1	左岸	33652603.01	2452591.54
纳京小河	NJXH-Z-2	左岸	33651894.43	2452951.46
纳京小河	NJXH-Z-3	左岸	33651098.20	2453411.99
纳京小河	NJXH-Z-4	左岸	33650135.78	2453328.28
纳京小河	NJXH-Z-5	左岸	33649222.35	2453628.07
纳京小河	NJXH-Z-6	左岸	33648594.20	2453939.00
纳京小河	NJXH-Z-7	左岸	33647870.16	2454367.47
纳京小河	NJXH-Z-8	左岸	33647142.51	2454916.26
纳京小河	NJXH-Z-9	左岸	33646410.60	2454937.68

勐海县规模以下（50km<sup>2</sup>以下）河流河道管理范围划定成果报告

河流名称	控制点序号	岸别	X	Y
纳京小河	NJXH-Y-1	右岸	33652612.18	2452600.76
纳京小河	NJXH-Y-2	右岸	33651903.74	2452960.99
纳京小河	NJXH-Y-3	右岸	33651108.39	2453425.31
纳京小河	NJXH-Y-4	右岸	33650145.19	2453337.94
纳京小河	NJXH-Y-5	右岸	33649233.07	2453638.26
纳京小河	NJXH-Y-6	右岸	33648601.89	2453959.46
纳京小河	NJXH-Y-7	右岸	33647880.21	2454379.94
纳京小河	NJXH-Y-8	右岸	33647151.82	2454925.84
纳京小河	NJXH-Y-9	右岸	33646409.28	2454947.18
纳希乐各河	NXLGH-Z-1	左岸	33607919.29	2433822.64
纳希乐各河	NXLGH-Z-2	左岸	33607275.40	2433202.39
纳希乐各河	NXLGH-Z-3	左岸	33606365.14	2432825.25
纳希乐各河	NXLGH-Z-4	左岸	33605464.28	2432930.48
纳希乐各河	NXLGH-Z-5	左岸	33604576.20	2433068.14
纳希乐各河	NXLGH-Z-6	左岸	33603800.93	2433105.60
纳希乐各河	NXLGH-Z-7	左岸	33603040.84	2433416.36
纳希乐各河	NXLGH-Z-8	左岸	33602425.60	2433808.76
纳希乐各河	NXLGH-Z-9	左岸	33602031.13	2433510.32
纳希乐各河	NXLGH-Y-1	右岸	33607911.29	2433836.50
纳希乐各河	NXLGH-Y-2	右岸	33607266.58	2433216.19
纳希乐各河	NXLGH-Y-3	右岸	33606355.96	2432840.66
纳希乐各河	NXLGH-Y-4	右岸	33605453.64	2432949.67
纳希乐各河	NXLGH-Y-5	右岸	33604565.72	2433084.81
纳希乐各河	NXLGH-Y-6	右岸	33603791.85	2433130.25
纳希乐各河	NXLGH-Y-7	右岸	33603061.55	2433455.57
纳希乐各河	NXLGH-Y-8	右岸	33602415.30	2433824.43
纳希乐各河	NXLGH-Y-9	右岸	33602021.67	2433528.49
南阿院河	NAYH-Z-1	左岸	33644166.59	2386705.47
南阿院河	NAYH-Z-2	左岸	33644837.72	2387131.38
南阿院河	NAYH-Z-3	左岸	33645491.80	2387612.54
南阿院河	NAYH-Z-4	左岸	33646331.55	2387952.65
南阿院河	NAYH-Z-5	左岸	33646948.86	2388358.76
南阿院河	NAYH-Z-6	左岸	33647548.62	2388927.38
南阿院河	NAYH-Z-7	左岸	33648327.10	2389179.15
南阿院河	NAYH-Z-8	左岸	33649121.92	2389377.90
南阿院河	NAYH-Z-9	左岸	33649189.29	2389386.40
南阿院河	NAYH-Y-1	右岸	33644174.39	2386695.49
南阿院河	NAYH-Y-2	右岸	33644850.21	2387128.26
南阿院河	NAYH-Y-3	右岸	33645507.81	2387594.99
南阿院河	NAYH-Y-4	右岸	33646344.48	2387951.02
南阿院河	NAYH-Y-5	右岸	33646969.55	2388354.60
南阿院河	NAYH-Y-6	右岸	33647567.69	2388927.06
南阿院河	NAYH-Y-7	右岸	33648344.32	2389179.05
南阿院河	NAYH-Y-8	右岸	33649141.39	2389360.16
南阿院河	NAYH-Y-9	右岸	33649189.46	2389370.49

勐海县规模以下（50km<sup>2</sup>以下）河流河道管理范围划定成果报告

河流名称	控制点序号	岸别	X	Y
南昂洛河	NALH-Z-1	左岸	33612481.96	2435940.44
南昂洛河	NALH-Z-2	左岸	33611568.67	2436229.15
南昂洛河	NALH-Z-3	左岸	33610826.54	2436623.22
南昂洛河	NALH-Z-4	左岸	33610122.84	2437071.04
南昂洛河	NALH-Z-5	左岸	33609453.13	2437603.40
南昂洛河	NALH-Z-6	左岸	33608562.90	2437886.62
南昂洛河	NALH-Z-7	左岸	33607699.76	2438055.23
南昂洛河	NALH-Z-8	左岸	33606970.29	2437824.44
南昂洛河	NALH-Z-9	左岸	33606075.91	2437640.79
南昂洛河	NALH-Z-10	左岸	33605281.74	2437706.01
南昂洛河	NALH-Z-11	左岸	33604692.28	2438243.36
南昂洛河	NALH-Z-12	左岸	33604031.88	2438625.91
南昂洛河	NALH-Z-13	左岸	33603663.88	2439286.33
南昂洛河	NALH-Z-14	左岸	33603117.13	2439818.49
南昂洛河	NALH-Z-15	左岸	33602539.50	2440413.57
南昂洛河	NALH-Z-16	左岸	33602011.62	2440854.20
南昂洛河	NALH-Z-17	左岸	33601327.17	2441013.15
南昂洛河	NALH-Z-18	左岸	33600704.58	2441164.82
南昂洛河	NALH-Y-1	右岸	33612482.49	2435956.43
南昂洛河	NALH-Y-2	右岸	33611571.12	2436248.58
南昂洛河	NALH-Y-3	右岸	33610829.02	2436639.37
南昂洛河	NALH-Y-4	右岸	33610129.25	2437091.65
南昂洛河	NALH-Y-5	右岸	33609468.25	2437622.25
南昂洛河	NALH-Y-6	右岸	33608595.65	2437914.25
南昂洛河	NALH-Y-7	右岸	33607749.87	2438077.30
南昂洛河	NALH-Y-8	右岸	33607017.40	2437866.29
南昂洛河	NALH-Y-9	右岸	33606122.50	2437695.08
南昂洛河	NALH-Y-10	右岸	33605301.18	2437698.17
南昂洛河	NALH-Y-11	右岸	33604735.18	2438256.18
南昂洛河	NALH-Y-12	右岸	33604048.87	2438614.93
南昂洛河	NALH-Y-13	右岸	33603700.13	2439274.27
南昂洛河	NALH-Y-14	右岸	33603140.11	2439812.22
南昂洛河	NALH-Y-15	右岸	33602558.16	2440397.32
南昂洛河	NALH-Y-16	右岸	33602062.25	2440862.63
南昂洛河	NALH-Y-17	右岸	33601376.26	2441031.64
南昂洛河	NALH-Y-18	右岸	33600716.75	2441185.54
南巴河	NBH-Z-1	左岸	33619607.39	2424381.18
南巴河	NBH-Z-2	左岸	33618730.70	2424284.89
南巴河	NBH-Z-3	左岸	33617818.82	2424602.50
南巴河	NBH-Z-4	左岸	33617195.16	2425295.30
南巴河	NBH-Z-5	左岸	33616511.00	2425702.83
南巴河	NBH-Z-6	左岸	33615714.22	2425847.98
南巴河	NBH-Z-7	左岸	33614798.69	2425924.28
南巴河	NBH-Z-8	左岸	33613829.16	2425955.94
南巴河	NBH-Z-9	左岸	33612968.18	2425991.15

勐海县规模以下（50km<sup>2</sup>以下）河流河道管理范围划定成果报告

河流名称	控制点序号	岸别	X	Y
南巴河	NBH-Z-10	左岸	33612160.45	2425470.29
南巴河	NBH-Z-11	左岸	33612112.82	2425286.25
南巴河	NBH-Y-1	右岸	33619596.69	2424388.57
南巴河	NBH-Y-2	右岸	33618718.40	2424300.83
南巴河	NBH-Y-3	右岸	33617816.39	2424631.28
南巴河	NBH-Y-4	右岸	33617199.04	2425326.66
南巴河	NBH-Y-5	右岸	33616519.33	2425733.79
南巴河	NBH-Y-6	右岸	33615715.66	2425861.97
南巴河	NBH-Y-7	右岸	33614800.02	2425938.78
南巴河	NBH-Y-8	右岸	33613830.55	2425969.99
南巴河	NBH-Y-9	右岸	33612965.82	2426009.36
南巴河	NBH-Y-10	右岸	33612156.78	2425489.42
南巴河	NBH-Y-11	右岸	33612102.63	2425296.14
南奔河	NBH-Y-1	左岸	33634861.09	2383901.10
南奔河	NBH-Y-2	左岸	33635451.79	2383332.84
南奔河	NBH-Y-3	左岸	33636216.12	2382816.26
南奔河	NBH-Y-4	左岸	33636976.48	2382290.37
南奔河	NBH-Y-5	左岸	33637808.87	2381924.62
南奔河	NBH-Y-6	左岸	33638408.38	2381510.33
南奔河	NBH-Y-7	左岸	33638546.26	2381240.08
南奔河	NBH-Z-1	右岸	33634870.71	2383890.67
南奔河	NBH-Z-2	右岸	33635461.26	2383317.95
南奔河	NBH-Z-3	右岸	33636225.52	2382803.76
南奔河	NBH-Z-4	右岸	33636982.67	2382271.54
南奔河	NBH-Z-5	右岸	33637792.03	2381896.31
南奔河	NBH-Z-6	右岸	33638409.37	2381489.10
南奔河	NBH-Z-7	右岸	33638536.72	2381233.78
南达河	NDH-Z-1	左岸	33642419.81	2382543.19
南达河	NDH-Z-2	左岸	33641467.50	2382407.19
南达河	NDH-Z-3	左岸	33639854.82	2382555.84
南达河	NDH-Y-1	右岸	33642421.54	2382557.09
南达河	NDH-Y-2	右岸	33641469.19	2382421.39
南达河	NDH-Y-3	右岸	33640514.84	2382461.28
南达河	NDH-Y-4	右岸	33639859.03	2382569.20
南洞龙河	NDLH-Z-1	左岸	33643559.02	2382362.60
南洞龙河	NDLH-Z-2	左岸	33643228.18	2383272.29
南洞龙河	NDLH-Z-3	左岸	33642963.97	2384190.68
南洞龙河	NDLH-Z-4	左岸	33642957.08	2384228.20
南洞龙河	NDLH-Y-1	右岸	33643570.82	2382364.82
南洞龙河	NDLH-Y-2	右岸	33643242.66	2383276.15
南洞龙河	NDLH-Y-3	右岸	33642975.83	2384192.53
南洞龙河	NDLH-Y-4	右岸	33642965.05	2384238.74
南洞因河	NDZH-Y-1	左岸	33643241.92	2386835.01
南洞因河	NDZH-Y-2	左岸	33642482.89	2386211.96
南洞因河	NDZH-Y-3	左岸	33642037.91	2385485.95

勐海县规模以下（50km<sup>2</sup>以下）河流河道管理范围划定成果报告

河流名称	控制点序号	岸别	X	Y
南洞因河	NDZH-Y-4	左岸	33641320.22	2384885.45
南洞因河	NDZH-Y-5	左岸	33641255.44	2384162.67
南洞因河	NDZH-Z-1	右岸	33643235.21	2386844.96
南洞因河	NDZH-Z-2	右岸	33642476.11	2386221.90
南洞因河	NDZH-Z-3	右岸	33642020.27	2385494.52
南洞因河	NDZH-Z-4	右岸	33641313.15	2384895.26
南洞因河	NDZH-Z-5	右岸	33641240.08	2384162.59
南抚盐河	NFYH-Y-1	左岸	33628784.38	2403164.88
南抚盐河	NFYH-Y-2	左岸	33627881.74	2402913.38
南抚盐河	NFYH-Y-3	左岸	33627081.28	2402844.34
南抚盐河	NFYH-Y-4	左岸	33626702.47	2402976.68
南抚盐河	NFYH-Y-5	左岸	33626049.88	2402963.37
南抚盐河	NFYH-Y-6	左岸	33625451.69	2402360.15
南抚盐河	NFYH-Y-7	左岸	33624857.68	2402053.52
南抚盐河	NFYH-Y-8	左岸	33624357.37	2401580.55
南抚盐河	NFYH-Y-9	左岸	33624018.82	2400909.09
南抚盐河	NFYH-Y-10	左岸	33623255.97	2400573.57
南抚盐河	NFYH-Y-11	左岸	33622736.06	2400052.52
南抚盐河	NFYH-Y-12	左岸	33622389.39	2399760.36
南抚盐河	NFYH-Y-13	左岸	33622282.26	2399005.80
南抚盐河	NFYH-Y-14	左岸	33622142.44	2398124.36
南抚盐河	NFYH-Y-15	左岸	33621518.72	2397581.97
南抚盐河	NFYH-Y-16	左岸	33620976.06	2397285.75
南抚盐河	NFYH-Z-1	右岸	33628780.99	2403178.46
南抚盐河	NFYH-Z-2	右岸	33627877.83	2402927.16
南抚盐河	NFYH-Z-3	右岸	33627079.39	2402861.17
南抚盐河	NFYH-Z-4	右岸	33626699.82	2402999.20
南抚盐河	NFYH-Z-5	右岸	33626035.09	2402979.26
南抚盐河	NFYH-Z-6	右岸	33625445.91	2402372.95
南抚盐河	NFYH-Z-7	右岸	33624849.98	2402067.78
南抚盐河	NFYH-Z-8	右岸	33624353.14	2401594.34
南抚盐河	NFYH-Z-9	右岸	33624014.30	2400922.36
南抚盐河	NFYH-Z-10	右岸	33623251.56	2400589.30
南抚盐河	NFYH-Z-11	右岸	33622728.37	2400067.15
南抚盐河	NFYH-Z-12	右岸	33622359.94	2399774.39
南抚盐河	NFYH-Z-13	右岸	33622261.31	2399025.51
南抚盐河	NFYH-Z-14	右岸	33622137.37	2398139.54
南抚盐河	NFYH-Z-15	右岸	33621512.18	2397599.62
南抚盐河	NFYH-Z-16	右岸	33620971.12	2397300.84
南格河	NGH-Y-1	左岸	33636118.18	2415567.35
南格河	NGH-Y-2	左岸	33636815.80	2415145.29
南格河	NGH-Y-3	左岸	33637266.80	2414450.14
南格河	NGH-Y-4	左岸	33638010.27	2414035.32
南格河	NGH-Y-5	左岸	33638630.08	2413571.79
南格河	NGH-Y-6	左岸	33639363.24	2413452.21

勐海县规模以下（50km<sup>2</sup>以下）河流河道管理范围划定成果报告

河流名称	控制点序号	岸别	X	Y
南格河	NGH-Y-7	左岸	33640081.14	2413024.98
南格河	NGH-Y-8	左岸	33640701.14	2412512.14
南格河	NGH-Y-9	左岸	33641455.18	2412258.19
南格河	NGH-Y-10	左岸	33641873.79	2412079.11
南格河	NGH-Z-1	右岸	33636107.17	2415552.06
南格河	NGH-Z-2	右岸	33636800.33	2415126.52
南格河	NGH-Z-3	右岸	33637255.58	2414427.91
南格河	NGH-Z-4	右岸	33637999.04	2414017.19
南格河	NGH-Z-5	右岸	33638622.31	2413553.86
南格河	NGH-Z-6	右岸	33639355.32	2413434.26
南格河	NGH-Z-7	右岸	33640077.26	2413004.94
南格河	NGH-Z-8	右岸	33640690.14	2412479.44
南格河	NGH-Z-9	右岸	33641460.14	2412243.32
南格河	NGH-Z-10	右岸	33641870.72	2412059.04
南光河	NGH-Y-1	左岸	33625774.45	2410445.14
南光河	NGH-Y-2	左岸	33625439.44	2409648.67
南光河	NGH-Y-3	左岸	33625568.65	2408933.17
南光河	NGH-Y-4	左岸	33625472.85	2408124.57
南光河	NGH-Y-5	左岸	33624904.16	2407379.32
南光河	NGH-Y-6	左岸	33624462.68	2406613.09
南光河	NGH-Y-7	左岸	33624154.60	2405982.89
南光河	NGH-Z-1	右岸	33625751.84	2410399.57
南光河	NGH-Z-2	右岸	33625403.18	2409605.56
南光河	NGH-Z-3	右岸	33625589.36	2408901.04
南光河	NGH-Z-4	右岸	33625437.94	2408074.24
南光河	NGH-Z-5	右岸	33624856.72	2407336.32
南光河	NGH-Z-6	右岸	33624404.47	2406580.30
南光河	NGH-Z-7	右岸	33624145.95	2405995.15
南归河	NGH-Z-1	左岸	33626191.38	2380604.22
南归河	NGH-Z-2	左岸	33625807.25	2381451.09
南归河	NGH-Z-3	左岸	33625669.39	2382428.82
南归河	NGH-Z-4	左岸	33624928.48	2383068.22
南归河	NGH-Z-5	左岸	33624227.27	2383665.97
南归河	NGH-Z-6	左岸	33624243.46	2383683.78
南归河	NGH-Y-1	右岸	33626205.19	2380601.88
南归河	NGH-Y-2	右岸	33625822.27	2381448.91
南归河	NGH-Y-3	右岸	33625685.37	2382426.98
南归河	NGH-Y-4	右岸	33624950.33	2383072.08
南归河	NGH-Y-5	右岸	33624242.84	2383662.87
南归河	NGH-Y-6	右岸	33624256.36	2383676.94
南海河	NHH-Z-1	左岸	33653095.71	2423281.04
南海河	NHH-Z-2	左岸	33652809.74	2424109.67
南海河	NHH-Z-3	左岸	33652272.91	2424816.87
南海河	NHH-Z-4	左岸	33651916.24	2425681.66
南海河	NHH-Z-5	左岸	33651634.93	2426486.66

勐海县规模以下（50km<sup>2</sup>以下）河流河道管理范围划定成果报告

河流名称	控制点序号	岸别	X	Y
南海河	NHH-Z-6	左岸	33651151.38	2427297.42
南海河	NHH-Z-7	左岸	33650857.04	2428084.20
南海河	NHH-Z-8	左岸	33650529.31	2428724.95
南海河	NHH-Z-9	左岸	33649981.24	2429428.33
南海河	NHH-Z-10	左岸	33649295.06	2429853.73
南海河	NHH-Z-11	左岸	33648298.92	2429929.13
南海河	NHH-Z-12	左岸	33648021.83	2430014.29
南海河	NHH-Y-1	右岸	33653108.51	2423286.03
南海河	NHH-Y-2	右岸	33652823.78	2424115.26
南海河	NHH-Y-3	右岸	33652290.31	2424827.08
南海河	NHH-Y-4	右岸	33651929.06	2425687.65
南海河	NHH-Y-5	右岸	33651654.15	2426500.47
南海河	NHH-Y-6	右岸	33651172.06	2427317.44
南海河	NHH-Y-7	右岸	33650870.56	2428117.82
南海河	NHH-Y-8	右岸	33650541.64	2428751.25
南海河	NHH-Y-9	右岸	33649994.76	2429464.73
南海河	NHH-Y-10	右岸	33649289.78	2429881.27
南海河	NHH-Y-11	右岸	33648296.13	2429958.68
南海河	NHH-Y-12	右岸	33648034.90	2430044.09
南好河	NHH-Z-1	左岸	33608626.33	2397282.49
南好河	NHH-Z-2	左岸	33608090.30	2398054.41
南好河	NHH-Z-3	左岸	33607895.19	2398903.64
南好河	NHH-Z-4	左岸	33607431.38	2399411.73
南好河	NHH-Y-1	右岸	33608652.16	2397282.49
南好河	NHH-Y-2	右岸	33608120.97	2398054.19
南好河	NHH-Y-3	右岸	33607947.17	2398917.15
南好河	NHH-Y-4	右岸	33607450.33	2399430.19
南很河	NHH-Z-1	左岸	33638016.73	2407969.09
南很河	NHH-Z-2	左岸	33638190.79	2408722.20
南很河	NHH-Z-3	左岸	33638133.64	2409525.81
南很河	NHH-Z-4	左岸	33637982.60	2410116.88
南很河	NHH-Z-5	左岸	33637473.62	2410044.51
南很河	NHH-Z-6	左岸	33637025.16	2410663.50
南很河	NHH-Z-7	左岸	33636373.90	2410595.69
南很河	NHH-Z-8	左岸	33635727.26	2410597.85
南很河	NHH-Z-9	左岸	33635194.06	2409922.92
南很河	NHH-Z-10	左岸	33635185.48	2409114.78
南很河	NHH-Z-11	左岸	33634314.29	2408794.09
南很河	NHH-Z-12	左岸	33633500.86	2408472.21
南很河	NHH-Z-13	左岸	33632735.12	2408557.23
南很河	NHH-Z-14	左岸	33632256.23	2408855.15
南很河	NHH-Z-15	左岸	33631979.33	2409614.14
南很河	NHH-Z-16	左岸	33631771.19	2410159.02
南很河	NHH-Y-1	右岸	33638021.08	2407956.83
南很河	NHH-Y-2	右岸	33638208.43	2408706.42



勐海县规模以下（50km<sup>2</sup>以下）河流河道管理范围划定成果报告

河流名称	控制点序号	岸别	X	Y
南很河	NHH-Y-3	右岸	33638145.90	2409510.26
南很河	NHH-Y-4	右岸	33638023.12	2410130.51
南很河	NHH-Y-5	右岸	33637486.80	2410040.26
南很河	NHH-Y-6	右岸	33637039.51	2410670.81
南很河	NHH-Y-7	右岸	33636371.04	2410630.78
南很河	NHH-Y-8	右岸	33635683.34	2410606.15
南很河	NHH-Y-9	右岸	33635202.35	2409941.99
南很河	NHH-Y-10	右岸	33635184.06	2409131.05
南很河	NHH-Y-11	右岸	33634312.67	2408810.55
南很河	NHH-Y-12	右岸	33633499.10	2408488.69
南很河	NHH-Y-13	右岸	33632736.86	2408578.36
南很河	NHH-Y-14	右岸	33632249.15	2408878.69
南很河	NHH-Y-15	右岸	33631993.96	2409661.99
南很河	NHH-Y-16	右岸	33631788.58	2410152.08
南亨河	NHH-Z-1	左岸	33642651.27	2397839.05
南亨河	NHH-Z-2	左岸	33641804.99	2398059.70
南亨河	NHH-Z-3	左岸	33641303.56	2397321.60
南亨河	NHH-Z-4	左岸	33640633.11	2397177.05
南亨河	NHH-Z-5	左岸	33639880.04	2396912.34
南亨河	NHH-Z-6	左岸	33639313.87	2396377.24
南亨河	NHH-Z-7	左岸	33638721.41	2396533.13
南亨河	NHH-Z-8	左岸	33638165.27	2396190.76
南亨河	NHH-Z-9	左岸	33637622.55	2395567.00
南亨河	NHH-Z-10	左岸	33637076.73	2395078.91
南亨河	NHH-Z-11	左岸	33636401.45	2394571.77
南亨河	NHH-Z-12	左岸	33635613.42	2394558.69
南亨河	NHH-Z-13	左岸	33635019.77	2394137.33
南亨河	NHH-Z-14	左岸	33634282.79	2394033.91
南亨河	NHH-Z-15	左岸	33633553.83	2394167.62
南亨河	NHH-Z-16	左岸	33632751.52	2393733.98
南亨河	NHH-Z-17	左岸	33632632.42	2393666.29
南亨河	NHH-Y-1	右岸	33642658.76	2397849.93
南亨河	NHH-Y-2	右岸	33641804.80	2398084.89
南亨河	NHH-Y-3	右岸	33641307.88	2397342.69
南亨河	NHH-Y-4	右岸	33640628.46	2397204.42
南亨河	NHH-Y-5	右岸	33639884.20	2396934.19
南亨河	NHH-Y-6	右岸	33639309.76	2396405.03
南亨河	NHH-Y-7	右岸	33638731.73	2396545.22
南亨河	NHH-Y-8	右岸	33638162.89	2396220.98
南亨河	NHH-Y-9	右岸	33637632.46	2395587.77
南亨河	NHH-Y-10	右岸	33637079.52	2395108.04
南亨河	NHH-Y-11	右岸	33636413.14	2394585.29
南亨河	NHH-Y-12	右岸	33635623.51	2394569.27
南亨河	NHH-Y-13	右岸	33635011.04	2394169.24
南亨河	NHH-Y-14	右岸	33634293.59	2394042.93

勐海县规模以下（50km<sup>2</sup>以下）河流河道管理范围划定成果报告

河流名称	控制点序号	岸别	X	Y
南亨河	NHH-Y-15	右岸	33633553.70	2394182.72
南亨河	NHH-Y-16	右岸	33632752.90	2393748.44
南亨河	NHH-Y-17	右岸	33632617.58	2393674.79
南荒竜	NHF-Y-1	左岸	33657937.58	2438937.73
南荒竜	NHF-Y-2	左岸	33658795.83	2438659.96
南荒竜	NHF-Y-3	左岸	33659548.23	2438091.80
南荒竜	NHF-Y-4	左岸	33660279.54	2437803.52
南荒竜	NHF-Y-5	左岸	33660858.16	2437161.48
南荒竜	NHF-Y-6	左岸	33661052.76	2436828.03
南荒竜	NHF-Z-1	右岸	33657943.91	2438927.02
南荒竜	NHF-Z-2	右岸	33658800.93	2438641.32
南荒竜	NHF-Z-3	右岸	33659552.99	2438072.97
南荒竜	NHF-Z-4	右岸	33660268.03	2437776.96
南荒竜	NHF-Z-5	右岸	33660863.57	2437141.73
南荒竜	NHF-Z-6	右岸	33661038.97	2436824.59
南回昂东河	NHADH-Z-1	左岸	33602066.53	2421015.72
南回昂东河	NHADH-Z-2	左岸	33601250.53	2421581.11
南回昂东河	NHADH-Z-3	左岸	33600334.09	2421872.68
南回昂东河	NHADH-Z-4	左岸	33599448.15	2422286.29
南回昂东河	NHADH-Z-5	左岸	33599327.78	2422374.31
南回昂东河	NHADH-Y-1	右岸	33602074.15	2421027.46
南回昂东河	NHADH-Y-2	右岸	33601258.32	2421593.07
南回昂东河	NHADH-Y-3	右岸	33600341.77	2421884.49
南回昂东河	NHADH-Y-4	右岸	33599455.84	2422298.16
南回昂东河	NHADH-Y-5	右岸	33599327.74	2422389.66
南回老河	NHLH-Y-1	左岸	33666283.00	2453423.37
南回老河	NHLH-Y-2	左岸	33667217.91	2453473.60
南回老河	NHLH-Y-3	左岸	33668170.01	2453601.76
南回老河	NHLH-Y-4	左岸	33668998.43	2453528.23
南回老河	NHLH-Y-5	左岸	33669765.18	2453614.07
南回老河	NHLH-Z-1	右岸	33666288.99	2453410.44
南回老河	NHLH-Z-2	右岸	33667222.92	2453455.74
南回老河	NHLH-Z-3	右岸	33668174.96	2453583.13
南回老河	NHLH-Z-4	右岸	33669004.28	2453515.17
南回老河	NHLH-Z-5	右岸	33669761.60	2453600.28
南回翁节河	NHWJH-Z-1	左岸	33606144.90	2431164.84
南回翁节河	NHWJH-Z-2	左岸	33605347.41	2430610.19
南回翁节河	NHWJH-Z-3	左岸	33604468.47	2430378.31
南回翁节河	NHWJH-Z-4	左岸	33603683.09	2430747.14
南回翁节河	NHWJH-Z-5	左岸	33603123.90	2431168.72
南回翁节河	NHWJH-Y-1	右岸	33606139.14	2431176.93
南回翁节河	NHWJH-Y-2	右岸	33605338.52	2430624.39

勐海县规模以下（50km<sup>2</sup>以下）河流河道管理范围划定成果报告

河流名称	控制点序号	岸别	X	Y
南回翁节河	NHWJH-Y-3	右岸	33604468.01	2430399.41
南回翁节河	NHWJH-Y-4	右岸	33603692.40	2430756.97
南回翁节河	NHWJH-Y-5	右岸	33603129.46	2431181.45
南回乌歪河	NHWWH-Y-1	左岸	33603866.07	2403123.21
南回乌歪河	NHWWH-Y-2	左岸	33603061.03	2402692.65
南回乌歪河	NHWWH-Y-3	左岸	33602251.86	2402346.57
南回乌歪河	NHWWH-Y-4	左岸	33602206.79	2402326.76
南回乌歪河	NHWWH-Z-1	右岸	33603852.94	2403128.08
南回乌歪河	NHWWH-Z-2	右岸	33603043.82	2402707.07
南回乌歪河	NHWWH-Z-3	右岸	33602234.83	2402357.15
南回乌歪河	NHWWH-Z-4	右岸	33602193.27	2402334.32
南甲河	NJH-Y-2	左岸	33624359.08	2381335.09
南甲河	NJH-Y-3	左岸	33623447.71	2381023.94
南甲河	NJH-Y-4	左岸	33622918.83	2380891.01
南甲河	NJH-Z-1	右岸	33624348.26	2381343.98
南甲河	NJH-Z-2	右岸	33623435.36	2381037.43
南甲河	NJH-Z-3	右岸	33622479.28	2380900.62
南甲河	NJH-Y-1	右岸	33622134.44	2380804.82
南建河	NJH-Z-1	左岸	33662543.76	2458571.69
南建河	NJH-Z-2	左岸	33661903.51	2459112.84
南建河	NJH-Z-3	左岸	33661062.03	2459437.56
南建河	NJH-Z-4	左岸	33660324.03	2459740.07
南建河	NJH-Z-5	左岸	33659617.27	2460237.21
南建河	NJH-Z-6	左岸	33658905.89	2460549.37
南建河	NJH-Z-7	左岸	33658097.09	2460676.91
南建河	NJH-Z-8	左岸	33657427.13	2460832.31
南建河	NJH-Z-9	左岸	33656712.84	2461045.02
南建河	NJH-Z-10	左岸	33655910.97	2461220.02
南建河	NJH-Z-11	左岸	33655112.10	2461015.11
南建河	NJH-Y-1	右岸	33662553.00	2458562.83
南建河	NJH-Y-2	右岸	33661929.57	2459140.51
南建河	NJH-Y-3	右岸	33661090.19	2459438.84
南建河	NJH-Y-4	右岸	33660347.10	2459733.06
南建河	NJH-Y-5	右岸	33659640.32	2460228.89
南建河	NJH-Y-6	右岸	33658934.26	2460572.98
南建河	NJH-Y-7	右岸	33658112.92	2460666.43
南建河	NJH-Y-8	右岸	33657458.02	2460845.11
南建河	NJH-Y-9	右岸	33656734.31	2461081.06
南建河	NJH-Y-10	右岸	33655940.75	2461239.20
南建河	NJH-Y-11	右岸	33655108.74	2461033.34
南卡河	NKH (NHHZL) -Z-3	左岸	33652632.04	2444340.01
南卡河	NKH (NHHZL) -Z-4	左岸	33652977.75	2443510.97
南卡河	NKH (NHHZL) -Z-5	左岸	33653650.12	2443011.43
南卡河	NKH (NHHZL) -Z-6	左岸	33654414.95	2442670.31
南卡河	NKH (NHHZL) -Z-7	左岸	33654961.23	2441981.12

勐海县规模以下（50km<sup>2</sup>以下）河流河道管理范围划定成果报告

河流名称	控制点序号	岸别	X	Y
南卡河	NKH (NHHZL) -Z-8	左岸	33655858.74	2441637.72
南卡河	NKH (NHHZL) -Z-9	左岸	33656624.04	2441098.45
南卡河	NKH (NHHZL) -Y-1	左岸	33656718.56	2441034.83
南卡河	NKH (NHHZL) -Y-2	右岸	33652620.71	2444334.47
南卡河	NKH (NHHZL) -Y-3	右岸	33652966.39	2443505.52
南卡河	NKH (NHHZL) -Y-4	右岸	33653638.73	2443005.95
南卡河	NKH (NHHZL) -Y-5	右岸	33654401.64	2442660.36
南卡河	NKH (NHHZL) -Y-6	右岸	33654945.84	2441968.04
南卡河	NKH (NHHZL) -Y-7	右岸	33655844.82	2441630.71
南卡河	NKH (NHHZL) -Y-8	右岸	33656610.54	2441092.19
南卡河	NKH (NHHZL) -Y-9	右岸	33656688.68	2441022.86
南卡河 (南混河支流)	NKH-Y-2	左岸	33659168.50	2413135.59
南卡河 (南混河支流)	NKH-Y-3	左岸	33658311.32	2413373.45
南卡河 (南混河支流)	NKH-Y-4	左岸	33657775.30	2413954.87
南卡河 (南混河支流)	NKH-Y-5	左岸	33657741.30	2414795.42
南卡河 (南混河支流)	NKH-Y-6	左岸	33657437.28	2415474.61
南卡河 (南混河支流)	NKH-Y-7	左岸	33656877.63	2416021.41
南卡河 (南混河支流)	NKH-Y-8	左岸	33656427.47	2416466.86
南卡河 (南混河支流)	NKH (NHHZL) -Z-1	左岸	33656117.88	2416925.29
南卡河 (南混河支流)	NKH (NHHZL) -Z-2	左岸	33656199.03	2417150.55
南卡河 (南混河支流)	NKH-Z-1	右岸	33659175.50	2413146.55
南卡河 (南混河支流)	NKH-Z-2	右岸	33658318.91	2413385.23
南卡河 (南混河支流)	NKH-Z-3	右岸	33657786.20	2413968.09
南卡河 (南混河支流)	NKH-Z-4	右岸	33657766.62	2414802.74
南卡河 (南混河支流)	NKH-Z-5	右岸	33657452.96	2415488.68
南卡河 (南混河支流)	NKH-Z-6	右岸	33656883.39	2416034.51
南卡河 (南混河支流)	NKH-Z-7	右岸	33656443.07	2416481.91
南卡河 (南混河支流)	NKH-Z-8	右岸	33656129.26	2416940.42
南卡河 (南混河支流)	NKH-Y-1	右岸	33656214.70	2417150.96
南拉河 (付腊河支流)	NLH (LSHZL) -Z-3	左岸	33623763.42	2459763.97
南拉河 (付腊河支流)	NLH (LSHZL) -Z-4	左岸	33623702.54	2458887.03
南拉河 (付腊河支流)	NLH (LSHZL) -Z-5	左岸	33623112.03	2458627.56
南拉河 (付腊河支流)	NLH (LSHZL) -Z-6	左岸	33622539.55	2458326.73
南拉河 (付腊河支流)	NLH (LSHZL) -Z-7	左岸	33621805.57	2458052.51
南拉河 (付腊河支流)	NLH (LSHZL) -Z-8	左岸	33620982.05	2458294.25
南拉河 (付腊河支流)	NLH (LSHZL) -Z-9	左岸	33620275.30	2458394.68
南拉河 (付腊河支流)	NLH (LSHZL) -Z-10	左岸	33619802.29	2458348.65
南拉河 (付腊河支流)	NLH (LSHZL) -Z-11	左岸	33619110.83	2458708.88
南拉河 (付腊河支流)	NLH (LSHZL) -Z-12	左岸	33618418.17	2458827.23
南拉河 (付腊河支流)	NLH (LSHZL) -Z-13	左岸	33617866.91	2458700.73
南拉河 (付腊河支流)	NLH (LSHZL) -Z-14	左岸	33617251.66	2458971.04
南拉河 (付腊河支流)	NLH (LSHZL) -Y-1	左岸	33617053.71	2459059.94
南拉河 (付腊河支流)	NLH (LSHZL) -Y-2	右岸	33623751.64	2459758.13
南拉河 (付腊河支流)	NLH (LSHZL) -Y-3	右岸	33623690.90	2458882.17
南拉河 (付腊河支流)	NLH (LSHZL) -Y-4	右岸	33623097.85	2458624.67

勐海县规模以下（50km<sup>2</sup>以下）河流河道管理范围划定成果报告

河流名称	控制点序号	岸别	X	Y
南拉河（付腊河支流）	NLH（LSHZL）-Y-5	右岸	33622517.91	2458352.01
南拉河（付腊河支流）	NLH（LSHZL）-Y-6	右岸	33621783.49	2458054.18
南拉河（付腊河支流）	NLH（LSHZL）-Y-7	右岸	33620958.36	2458302.56
南拉河（付腊河支流）	NLH（LSHZL）-Y-8	右岸	33620251.08	2458403.15
南拉河（付腊河支流）	NLH（LSHZL）-Y-9	右岸	33619777.28	2458365.36
南拉河（付腊河支流）	NLH（LSHZL）-Y-10	右岸	33619093.69	2458743.75
南拉河（付腊河支流）	NLH（LSHZL）-Y-11	右岸	33618404.52	2458844.74
南拉河（付腊河支流）	NLH（LSHZL）-Y-12	右岸	33617848.13	2458714.56
南拉河（付腊河支流）	NLH（LSHZL）-Y-13	右岸	33617242.72	2459007.11
南拉河（付腊河支流）	NLH（LSHZL）-Y-14	右岸	33617057.85	2459081.70
南拉河（流沙河支流）	NLH（FLHZL）-Z-1	左岸	33661922.36	2425490.14
南拉河（流沙河支流）	NLH（FLHZL）-Z-2	左岸	33661362.88	2425909.50
南拉河（流沙河支流）	NLH（FLHZL）-Z-3	左岸	33660603.89	2426292.44
南拉河（流沙河支流）	NLH（FLHZL）-Z-4	左岸	33660050.86	2426846.22
南拉河（流沙河支流）	NLH（FLHZL）-Z-5	左岸	33659364.10	2427042.54
南拉河（流沙河支流）	NLH（FLHZL）-Z-6	左岸	33658766.22	2427590.34
南拉河（流沙河支流）	NLH（FLHZL）-Z-7	左岸	33658480.74	2428336.82
南拉河（流沙河支流）	NLH（FLHZL）-Z-8	左岸	33658026.27	2429055.81
南拉河（流沙河支流）	NLH（FLHZL）-Z-9	左岸	33657522.47	2429732.61
南拉河（流沙河支流）	NLH（FLHZL）-Z-10	左岸	33657214.49	2430591.17
南拉河（流沙河支流）	NLH（FLHZL）-Z-11	左岸	33657009.30	2431249.08
南拉河（流沙河支流）	NLH（FLHZL）-Z-12	左岸	33657650.30	2431484.52
南拉河（流沙河支流）	NLH（FLHZL）-Z-13	左岸	33658130.68	2432125.30
南拉河（流沙河支流）	NLH（FLHZL）-Y-1	左岸	33658401.37	2432593.65
南拉河（流沙河支流）	NLH（FLHZL）-Y-2	右岸	33661936.17	2425492.45
南拉河（流沙河支流）	NLH（FLHZL）-Y-3	右岸	33661377.69	2425928.78
南拉河（流沙河支流）	NLH（FLHZL）-Y-4	右岸	33660615.49	2426301.78
南拉河（流沙河支流）	NLH（FLHZL）-Y-5	右岸	33660061.83	2426855.19
南拉河（流沙河支流）	NLH（FLHZL）-Y-6	右岸	33659382.70	2427050.56
南拉河（流沙河支流）	NLH（FLHZL）-Y-7	右岸	33658781.97	2427596.63
南拉河（流沙河支流）	NLH（FLHZL）-Y-8	右岸	33658493.90	2428343.03
南拉河（流沙河支流）	NLH（FLHZL）-Y-9	右岸	33658039.50	2429061.70
南拉河（流沙河支流）	NLH（FLHZL）-Y-10	右岸	33657536.88	2429738.29
南拉河（流沙河支流）	NLH（FLHZL）-Y-11	右岸	33657229.28	2430596.42
南拉河（流沙河支流）	NLH（FLHZL）-Y-12	右岸	33657029.46	2431252.27
南拉河（流沙河支流）	NLH（FLHZL）-Y-13	右岸	33657673.00	2431485.39
南拉河（流沙河支流）	NLH（LSHZL）-Z-1	右岸	33658157.40	2432124.79
南拉河（流沙河支流）	NLH（LSHZL）-Z-2	右岸	33658415.91	2432585.30
南勒河	NLH-Y-1	左岸	33658568.37	2425087.04
南勒河	NLH-Y-2	左岸	33657771.18	2425672.33
南勒河	NLH-Y-3	左岸	33657425.88	2426431.77
南勒河	NLH-Y-4	左岸	33657070.76	2427261.54
南勒河	NLH-Y-5	左岸	33656721.47	2428030.49
南勒河	NLH-Y-6	左岸	33656445.84	2428881.73
南勒河	NLH-Y-7	左岸	33656125.77	2429743.75

勐海县规模以下（50km<sup>2</sup>以下）河流河道管理范围划定成果报告

河流名称	控制点序号	岸别	X	Y
南勒河	NLH-Y-8	左岸	33656001.60	2430403.83
南勒河	NLH-Y-9	左岸	33656774.21	2430613.03
南勒河	NLH-Y-10	左岸	33656961.10	2430787.68
南勒河	NLH-Z-1	右岸	33658584.14	2425089.99
南勒河	NLH-Z-2	右岸	33657789.39	2425678.95
南勒河	NLH-Z-3	右岸	33657438.72	2426433.87
南勒河	NLH-Z-4	右岸	33657089.12	2427274.87
南勒河	NLH-Z-5	右岸	33656733.50	2428035.44
南勒河	NLH-Z-6	右岸	33656455.68	2428888.15
南勒河	NLH-Z-7	右岸	33656137.83	2429748.84
南勒河	NLH-Z-8	右岸	33656017.59	2430407.95
南勒河	NLH-Z-9	右岸	33656775.22	2430568.88
南勒河	NLH-Z-10	右岸	33656972.06	2430779.89
南两河	NLH-Y-1	左岸	33613089.77	2460750.46
南两河	NLH-Y-2	左岸	33613249.04	2460059.14
南两河	NLH-Y-3	左岸	33613489.31	2459192.80
南两河	NLH-Y-4	左岸	33613622.45	2458410.27
南两河	NLH-Y-5	左岸	33613762.95	2458049.99
南两河	NLH-Z-1	右岸	33613076.21	2460750.38
南两河	NLH-Z-2	右岸	33613224.74	2460067.61
南两河	NLH-Z-3	右岸	33613460.15	2459198.06
南两河	NLH-Z-4	右岸	33613598.06	2458413.44
南两河	NLH-Z-5	右岸	33613725.25	2458039.92
南列河	NLH-Y-1	左岸	33650023.18	2443681.68
南列河	NLH-Y-2	左岸	33650425.35	2443016.25
南列河	NLH-Y-3	左岸	33651184.55	2442580.42
南列河	NLH-Y-4	左岸	33651798.91	2442019.60
南列河	NLH-Y-5	左岸	33652242.08	2441384.87
南列河	NLH-Y-6	左岸	33653097.72	2441350.04
南列河	NLH-Y-7	左岸	33654021.30	2441301.09
南列河	NLH-Y-8	左岸	33654820.23	2440822.20
南列河	NLH-Y-9	左岸	33655633.29	2441134.21
南列河	NLH-Y-10	左岸	33656336.93	2440842.62
南列河	NLH-Y-11	左岸	33656688.68	2441022.86
南列河	NLH-Z-1	右岸	33650012.65	2443677.05
南列河	NLH-Z-2	右岸	33650414.21	2443009.55
南列河	NLH-Z-3	右岸	33651173.80	2442575.00
南列河	NLH-Z-4	右岸	33651788.17	2442015.51
南列河	NLH-Z-5	右岸	33652232.26	2441376.76
南列河	NLH-Z-6	右岸	33653089.82	2441326.52
南列河	NLH-Z-7	右岸	33654008.69	2441292.64
南列河	NLH-Z-8	右岸	33654806.89	2440810.67
南列河	NLH-Z-9	右岸	33655619.94	2441120.33
南列河	NLH-Z-10	右岸	33656324.31	2440819.70
南列河	NLH-Z-11	右岸	33656725.67	2441022.11

勐海县规模以下（50km<sup>2</sup>以下）河流河道管理范围划定成果报告

河流名称	控制点序号	岸别	X	Y
南岭丙河	NLBH-Y-1	左岸	33619916.44	2382647.69
南岭丙河	NLBH-Y-2	左岸	33619735.20	2381686.56
南岭丙河	NLBH-Y-3	左岸	33619151.81	2380963.51
南岭丙河	NLBH-Y-4	左岸	33618643.98	2380176.07
南岭丙河	NLBH-Y-5	左岸	33618324.03	2379308.14
南岭丙河	NLBH-Y-6	左岸	33618284.67	2379260.83
南岭丙河	NLBH-Z-1	右岸	33619902.45	2382648.10
南岭丙河	NLBH-Z-2	右岸	33619718.88	2381688.04
南岭丙河	NLBH-Z-3	右岸	33619130.05	2380979.05
南岭丙河	NLBH-Z-4	右岸	33618629.05	2380176.57
南岭丙河	NLBH-Z-5	右岸	33618305.65	2379311.35
南岭丙河	NLBH-Z-6	右岸	33618271.96	2379266.88
南龙河	NLH-Y-1	左岸	33623148.19	2391434.01
南龙河	NLH-Y-2	左岸	33623388.11	2392392.80
南龙河	NLH-Y-3	左岸	33623607.22	2393274.56
南龙河	NLH-Y-4	左岸	33623164.34	2393884.66
南龙河	NLH-Y-5	左岸	33622464.77	2394366.83
南龙河	NLH-Y-6	左岸	33622120.80	2395093.28
南龙河	NLH-Y-7	左岸	33622035.86	2395379.96
南龙河	NLH-Z-1	右岸	33623161.68	2391430.26
南龙河	NLH-Z-2	右岸	33623402.03	2392388.91
南龙河	NLH-Z-3	右岸	33623622.43	2393269.30
南龙河	NLH-Z-4	右岸	33623183.58	2393883.28
南龙河	NLH-Z-5	右岸	33622478.95	2394362.52
南龙河	NLH-Z-6	右岸	33622134.87	2395087.86
南龙河	NLH-Z-7	右岸	33622050.91	2395371.93
南摩特河	NMTH-Z-4	左岸	33626219.37	2379708.25
南摩特河	NMTH-Z-5	左岸	33625940.39	2378918.79
南摩特河	NMTH-Z-6	左岸	33626048.74	2378002.40
南摩特河	NMTH-Y-1	左岸	33626932.48	2377556.57
南摩特河	NMTH-Y-2	左岸	33627550.55	2376931.32
南摩特河	NMTH-Y-3	左岸	33627712.71	2376627.03
南摩特河	NMTH-Z-1	右岸	33626207.12	2379701.47
南摩特河	NMTH-Z-2	右岸	33625921.63	2378912.78
南摩特河	NMTH-Z-3	右岸	33625852.58	2378777.52
南木因	NMZ-Z-1	左岸	33666705.26	2445037.82
南木因	NMZ-Z-2	左岸	33665778.05	2444981.44
南木因	NMZ-Z-3	左岸	33664854.63	2444892.84
南木因	NMZ-Z-4	左岸	33664579.71	2444278.16
南木因	NMZ-Z-5	左岸	33664478.88	2443431.63
南木因	NMZ-Z-6	左岸	33664462.19	2442487.12
南木因	NMZ-Z-7	左岸	33664703.42	2441689.30
南木因	NMZ-Z-8	左岸	33664727.13	2440786.62
南木因	NMZ-Z-9	左岸	33664777.70	2439978.62
南木因	NMZ-Z-10	左岸	33664733.97	2439218.68

勐海县规模以下（50km<sup>2</sup>以下）河流河道管理范围划定成果报告

河流名称	控制点序号	岸别	X	Y
南木因	NMZ-Z-11	左岸	33665003.30	2438452.25
南木因	NMZ-Z-12	左岸	33665037.00	2437640.14
南木因	NMZ-Y-1	右岸	33666699.32	2445053.27
南木因	NMZ-Y-2	右岸	33665774.76	2444997.73
南木因	NMZ-Y-3	右岸	33664851.16	2444909.34
南木因	NMZ-Y-4	右岸	33664572.56	2444294.37
南木因	NMZ-Y-5	右岸	33664455.91	2443449.06
南木因	NMZ-Y-6	右岸	33664440.95	2442505.92
南木因	NMZ-Y-7	右岸	33664685.08	2441708.22
南木因	NMZ-Y-8	右岸	33664716.55	2440803.56
南木因	NMZ-Y-9	右岸	33664769.50	2439996.07
南木因	NMZ-Y-10	右岸	33664720.41	2439241.03
南木因	NMZ-Y-11	右岸	33664995.89	2438470.18
南木因	NMZ-Y-12	右岸	33665018.63	2437641.27
南因河	NZH-Z-1	左岸	33621086.92	2392441.91
南因河	NZH-Z-2	左岸	33620931.68	2393305.88
南因河	NZH-Z-3	左岸	33621063.41	2394120.36
南因河	NZH-Z-4	左岸	33621119.34	2395027.77
南因河	NZH-Z-5	左岸	33621098.76	2395330.86
南因河	NZH-Y-1	右岸	33621100.70	2392444.39
南因河	NZH-Y-2	右岸	33620948.38	2393307.52
南因河	NZH-Y-3	右岸	33621080.62	2394120.64
南因河	NZH-Y-4	右岸	33621142.09	2395022.84
南因河	NZH-Y-5	右岸	33621115.74	2395333.99
南碾罗拔	NNLB-Z-1	左岸	33670296.74	2420820.26
南碾罗拔	NNLB-Z-2	左岸	33669890.53	2421695.79
南碾罗拔	NNLB-Z-3	左岸	33669531.75	2422588.10
南碾罗拔	NNLB-Z-4	左岸	33668918.50	2423244.59
南碾罗拔	NNLB-Z-5	左岸	33668062.60	2423249.99
南碾罗拔	NNLB-Z-6	左岸	33667966.11	2423317.04
南碾罗拔	NNLB-Y-1	右岸	33668784.65	2423368.41
南碾罗拔	NNLB-Y-2	右岸	33670284.39	2420884.56
南碾罗拔	NNLB-Y-3	右岸	33670280.80	2420945.55
南依河	NZH-Y-1	左岸	33627153.43	2380115.46
南依河	NZH-Y-2	左岸	33627676.54	2379330.22
南依河	NZH-Y-3	左岸	33628333.32	2378784.23
南依河	NZH-Y-4	左岸	33628622.64	2377951.11
南依河	NZH-Y-5	左岸	33628490.41	2377430.65
南依河	NZH-Y-6	左岸	33628014.99	2376671.88
南依河	NZH-Y-7	左岸	33627372.33	2376111.49
南依河	NZH-Z-1	右岸	33627143.12	2380109.30
南依河	NZH-Z-2	右岸	33627666.14	2379324.21
南依河	NZH-Z-3	右岸	33628321.38	2378777.90
南依河	NZH-Z-4	右岸	33628596.21	2377957.78
南依河	NZH-Z-5	右岸	33628467.30	2377430.38



勐海县规模以下（50km<sup>2</sup>以下）河流河道管理范围划定成果报告

河流名称	控制点序号	岸别	X	Y
南依河	NZH-Z-6	右岸	33627988.51	2376690.20
南依河	NZH-Z-7	右岸	33627712.71	2376627.03
南浓河	NNH-Y-1	左岸	33630038.08	2378500.74
南浓河	NNH-Y-2	左岸	33629846.82	2377621.03
南浓河	NNH-Y-3	左岸	33630260.69	2376908.53
南浓河	NNH-Y-4	左岸	33630730.05	2376416.91
南浓河	NNH-Y-5	左岸	33630378.18	2375869.53
南浓河	NNH-Z-1	右岸	33630030.09	2378489.17
南浓河	NNH-Z-2	右岸	33629819.81	2377617.76
南浓河	NNH-Z-3	右岸	33630252.06	2376897.03
南浓河	NNH-Z-4	右岸	33630708.54	2376404.23
南浓河	NNH-Z-5	右岸	33630365.38	2375882.39
南弄河	NNH-Y-1	左岸	33614184.52	2433817.53
南弄河	NNH-Y-2	左岸	33614104.68	2432890.47
南弄河	NNH-Y-3	左岸	33613590.67	2432195.01
南弄河	NNH-Y-4	左岸	33612776.21	2431621.25
南弄河	NNH-Y-5	左岸	33612270.66	2430980.70
南弄河	NNH-Y-6	左岸	33611662.17	2430602.64
南弄河	NNH-Y-7	左岸	33610924.06	2430761.00
南弄河	NNH-Y-8	左岸	33610288.18	2430664.50
南弄河	NNH-Y-9	左岸	33609677.75	2430418.41
南弄河	NNH-Y-10	左岸	33610009.76	2430154.77
南弄河	NNH-Y-11	左岸	33609931.61	2429551.49
南弄河	NNH-Y-12	左岸	33610388.70	2429090.89
南弄河	NNH-Y-13	左岸	33610991.96	2428592.58
南弄河	NNH-Y-14	左岸	33611115.77	2428406.51
南弄河	NNH-Z-1	右岸	33614171.58	2433816.28
南弄河	NNH-Z-2	右岸	33614089.34	2432890.01
南弄河	NNH-Z-3	右岸	33613572.08	2432197.62
南弄河	NNH-Z-4	右岸	33612757.50	2431624.03
南弄河	NNH-Z-5	右岸	33612255.08	2431009.63
南弄河	NNH-Z-6	右岸	33611648.56	2430602.50
南弄河	NNH-Z-7	右岸	33610900.61	2430776.51
南弄河	NNH-Z-8	右岸	33610273.32	2430661.97
南弄河	NNH-Z-9	右岸	33609659.80	2430448.66
南弄河	NNH-Z-10	右岸	33609994.54	2430120.21
南弄河	NNH-Z-11	右岸	33609918.97	2429545.24
南弄河	NNH-Z-12	右岸	33610376.51	2429070.18
南弄河	NNH-Z-13	右岸	33610973.90	2428587.92
南弄河	NNH-Z-14	右岸	33611101.50	2428404.89
南色老河	NSLH-Y-1	左岸	33654207.79	2404848.90
南色老河	NSLH-Y-2	左岸	33654092.57	2403938.26
南色老河	NSLH-Y-3	左岸	33654126.75	2403040.36
南色老河	NSLH-Y-4	左岸	33654109.99	2402959.09
南色老河	NSLH-Z-1	右岸	33654199.56	2404857.63

勐海县规模以下（50km<sup>2</sup>以下）河流河道管理范围划定成果报告

河流名称	控制点序号	岸别	X	Y
南色老河	NSLH-Z-2	右岸	33654073.66	2403945.82
南色老河	NSLH-Z-3	右岸	33654119.50	2403050.51
南色老河	NSLH-Z-4	右岸	33654098.90	2402964.43
南杀剥	NSB-Y-1	左岸	33622377.15	2390758.81
南杀剥	NSB-Y-2	左岸	33622491.17	2389832.35
南杀剥	NSB-Y-3	左岸	33622202.37	2389100.99
南杀剥	NSB-Y-4	左岸	33622867.10	2388661.36
南杀剥	NSB-Y-5	左岸	33623793.79	2388379.57
南杀剥	NSB-Y-6	左岸	33624507.01	2387997.73
南杀剥	NSB-Y-7	左岸	33625035.08	2387562.69
南杀剥	NSB-Y-8	左岸	33625812.13	2387292.51
南杀剥	NSB-Y-9	左岸	33626070.01	2387198.05
南杀剥	NSB-Z-1	右岸	33622359.28	2390760.93
南杀剥	NSB-Z-2	右岸	33622470.81	2389836.12
南杀剥	NSB-Z-3	右岸	33622184.13	2389103.39
南杀剥	NSB-Z-4	右岸	33622836.48	2388646.16
南杀剥	NSB-Z-5	右岸	33623764.03	2388368.99
南杀剥	NSB-Z-6	右岸	33624475.79	2387985.98
南杀剥	NSB-Z-7	右岸	33625003.75	2387548.23
南杀剥	NSB-Z-8	右岸	33625783.03	2387282.48
南杀剥	NSB-Z-9	右岸	33626083.88	2387176.64
南哨风河	NSFH-Z-1	左岸	33624144.00	2394839.85
南哨风河	NSFH-Z-2	左岸	33623296.89	2395293.31
南哨风河	NSFH-Z-3	左岸	33622416.70	2395347.98
南哨风河	NSFH-Z-4	左岸	33621550.89	2395512.64
南哨风河	NSFH-Z-5	左岸	33621489.53	2395697.26
南哨风河	NSFH-Y-1	右岸	33624151.42	2394851.72
南哨风河	NSFH-Y-2	右岸	33623304.69	2395305.56
南哨风河	NSFH-Y-3	右岸	33622425.19	2395362.73
南哨风河	NSFH-Y-4	右岸	33621553.01	2395541.45
南哨风河	NSFH-Y-5	右岸	33621495.45	2395715.78
南斯依河	NSZH-Y-1	左岸	33619519.27	2387835.64
南斯依河	NSZH-Y-2	左岸	33619574.67	2386960.46
南斯依河	NSZH-Y-3	左岸	33619009.86	2386242.22
南斯依河	NSZH-Y-4	左岸	33618156.24	2386004.29
南斯依河	NSZH-Y-5	左岸	33617268.23	2385810.16
南斯依河	NSZH-Y-6	左岸	33616439.54	2385602.46
南斯依河	NSZH-Y-7	左岸	33616190.49	2385568.48
南斯依河	NSZH-Z-1	右岸	33619508.15	2387844.14
南斯依河	NSZH-Z-2	右岸	33619563.07	2386969.69
南斯依河	NSZH-Z-3	右岸	33618997.30	2386254.17
南斯依河	NSZH-Z-4	右岸	33618144.41	2386013.88
南斯依河	NSZH-Z-5	右岸	33617255.72	2385827.00
南斯依河	NSZH-Z-6	右岸	33616427.04	2385614.67
南斯依河	NSZH-Z-7	右岸	33616193.07	2385583.58

勐海县规模以下（50km<sup>2</sup>以下）河流河道管理范围划定成果报告

河流名称	控制点序号	岸别	X	Y
南索博河	NSBH-Y-1	左岸	33631574.76	2380553.96
南索博河	NSBH-Y-2	左岸	33631686.98	2379627.18
南索博河	NSBH-Y-3	左岸	33631782.06	2378729.37
南索博河	NSBH-Y-4	左岸	33632496.51	2378252.60
南索博河	NSBH-Y-5	左岸	33632386.08	2377690.48
南索博河	NSBH-Y-6	左岸	33632659.02	2377301.88
南索博河	NSBH-Z-1	右岸	33631563.33	2380550.28
南索博河	NSBH-Z-2	右岸	33631672.33	2379624.03
南索博河	NSBH-Z-3	右岸	33631769.39	2378724.87
南索博河	NSBH-Z-4	右岸	33632482.10	2378245.27
南索博河	NSBH-Z-5	右岸	33632374.64	2377686.80
南索博河	NSBH-Z-6	右岸	33632644.63	2377286.79
南他拉河	NTLH-Y-1	左岸	33621665.88	2416366.47
南他拉河	NTLH-Y-2	左岸	33622504.78	2416513.03
南他拉河	NTLH-Y-3	左岸	33623243.85	2416035.40
南他拉河	NTLH-Y-4	左岸	33623772.87	2415445.63
南他拉河	NTLH-Y-5	左岸	33624129.85	2414734.87
南他拉河	NTLH-Y-6	左岸	33624651.24	2414209.30
南他拉河	NTLH-Y-7	左岸	33625438.39	2413949.26
南他拉河	NTLH-Y-8	左岸	33626168.39	2413528.37
南他拉河	NTLH-Y-9	左岸	33626549.21	2413057.60
南他拉河	NTLH-Y-10	左岸	33627223.90	2412584.36
南他拉河	NTLH-Y-11	左岸	33627994.51	2412665.71
南他拉河	NTLH-Y-12	左岸	33628247.25	2412064.05
南他拉河	NTLH-Y-13	左岸	33628050.26	2411235.50
南他拉河	NTLH-Y-14	左岸	33628172.42	2410375.98
南他拉河	NTLH-Y-15	左岸	33628357.05	2409691.82
南他拉河	NTLH-Y-16	左岸	33627957.09	2409243.12
南他拉河	NTLH-Y-17	左岸	33627855.18	2408488.50
南他拉河	NTLH-Y-18	左岸	33627737.23	2407860.20
南他拉河	NTLH-Z-1	右岸	33621666.07	2416354.47
南他拉河	NTLH-Z-2	右岸	33622505.88	2416500.98
南他拉河	NTLH-Z-3	右岸	33623233.39	2416015.45
南他拉河	NTLH-Z-4	右岸	33623744.92	2415423.55
南他拉河	NTLH-Z-5	右岸	33624075.11	2414704.28
南他拉河	NTLH-Z-6	右岸	33624681.03	2414190.22
南他拉河	NTLH-Z-7	右岸	33625468.53	2413934.89
南他拉河	NTLH-Z-8	右岸	33626159.93	2413483.76
南他拉河	NTLH-Z-9	右岸	33626529.93	2413009.55
南他拉河	NTLH-Z-10	右岸	33627248.40	2412583.34
南他拉河	NTLH-Z-11	右岸	33627990.35	2412617.36
南他拉河	NTLH-Z-12	右岸	33628214.98	2412015.60
南他拉河	NTLH-Z-13	右岸	33628006.33	2411180.85
南他拉河	NTLH-Z-14	右岸	33628156.50	2410312.43
南他拉河	NTLH-Z-15	右岸	33628385.40	2409649.64

勐海县规模以下（50km<sup>2</sup>以下）河流河道管理范围划定成果报告

河流名称	控制点序号	岸别	X	Y
南他拉河	NTLH-Z-16	右岸	33627960.67	2409206.83
南他拉河	NTLH-Z-17	右岸	33627807.82	2408451.21
南他拉河	NTLH-Z-18	右岸	33627719.62	2407851.24
南温河	NWH-Y-1	左岸	33658453.54	2423993.53
南温河	NWH-Y-2	左岸	33658429.75	2423034.71
南温河	NWH-Y-3	左岸	33658478.08	2422192.89
南温河	NWH-Y-4	左岸	33658658.78	2421360.16
南温河	NWH-Y-5	左岸	33659306.94	2420703.34
南温河	NWH-Y-6	左岸	33659486.50	2420302.08
南温河	NWH-Z-1	右岸	33658441.72	2423998.26
南温河	NWH-Z-2	右岸	33658417.94	2423039.27
南温河	NWH-Z-3	右岸	33658448.65	2422202.21
南温河	NWH-Z-4	右岸	33658619.27	2421358.03
南温河	NWH-Z-5	右岸	33659264.44	2420695.70
南温河	NWH-Z-6	右岸	33659482.45	2420315.81
南翁河	NWH-Z-1	左岸	33611007.29	2439708.02
南翁河	NWH-Z-2	左岸	33610407.39	2440396.65
南翁河	NWH-Z-3	左岸	33609899.07	2440827.94
南翁河	NWH-Z-4	左岸	33609422.35	2441223.17
南翁河	NWH-Z-5	左岸	33608741.62	2441775.64
南翁河	NWH-Z-6	左岸	33608209.58	2441987.07
南翁河	NWH-Z-7	左岸	33607692.74	2442744.77
南翁河	NWH-Z-8	左岸	33606862.01	2443126.72
南翁河	NWH-Z-9	左岸	33606125.18	2443381.08
南翁河	NWH-Z-10	左岸	33605413.97	2443214.40
南翁河	NWH-Z-11	左岸	33604823.55	2443621.34
南翁河	NWH-Z-12	左岸	33604102.25	2444178.13
南翁河	NWH-Z-13	左岸	33603276.00	2444607.40
南翁河	NWH-Z-14	左岸	33602841.38	2444881.35
南翁河	NWH-Y-1	右岸	33609185.93	2441329.96
南翁河	NWH-Y-2	右岸	33608819.11	2441829.05
南翁河	NWH-Y-3	右岸	33608187.53	2442073.82
南翁河	NWH-Y-4	右岸	33607625.73	2442774.87
南翁河	NWH-Y-5	右岸	33606890.00	2443219.29
南翁河	NWH-Y-6	右岸	33606055.45	2443384.03
南翁河	NWH-Y-7	右岸	33605355.14	2443184.70
南翁河	NWH-Y-8	右岸	33604764.71	2443656.06
南翁河	NWH-Y-9	右岸	33604026.93	2444207.71
南翁河	NWH-Y-10	右岸	33603212.20	2444644.96
南翁河	NWH-Y-11	右岸	33610876.89	2440080.78
南翁河	NWH-Y-12	右岸	33610193.00	2440593.69
南翁河	NWH-Y-13	右岸	33609691.28	2440884.22
南翁河	NWH-Y-14	右岸	33609354.46	2441206.42
南丫河	NYH-Y-1	左岸	33661711.75	2444134.73
南丫河	NYH-Y-2	左岸	33661264.10	2443582.19

勐海县规模以下（50km<sup>2</sup>以下）河流河道管理范围划定成果报告

河流名称	控制点序号	岸别	X	Y
南丫河	NYH-Y-3	左岸	33660519.17	2443138.11
南丫河	NYH-Y-4	左岸	33660618.20	2442241.39
南丫河	NYH-Y-5	左岸	33660735.47	2441354.91
南丫河	NYH-Y-6	左岸	33660745.36	2440691.90
南丫河	NYH-Z-1	右岸	33661704.67	2444125.66
南丫河	NYH-Z-2	右岸	33661236.66	2443586.24
南丫河	NYH-Z-3	右岸	33660504.46	2443129.79
南丫河	NYH-Z-4	右岸	33660605.91	2442233.37
南丫河	NYH-Z-5	右岸	33660721.01	2441337.64
南丫河	NYH-Z-6	右岸	33660730.99	2440699.11
南庄龙河	NZLH-Y-2	左岸	33613020.38	2410835.28
南庄龙河	NZLH-Y-3	左岸	33612524.78	2410013.68
南庄龙河	NZLH-Y-4	左岸	33611908.79	2409335.12
南庄龙河	NZLH-Y-5	左岸	33611534.09	2408520.61
南庄龙河	NZLH-Y-6	左岸	33611239.18	2407600.15
南庄龙河	NZLH-Y-7	左岸	33611246.99	2406791.16
南庄龙河	NZLH-Y-8	左岸	33611152.22	2406087.31
南庄龙河	NZLH-Y-9	左岸	33611323.10	2405294.91
南庄龙河	NZLH-Y-10	左岸	33611132.67	2404501.18
南庄龙河	NZLH-Y-11	左岸	33611261.77	2403886.29
南庄龙河	NZLH-Y-12	左岸	33611787.06	2403176.03
南庄龙河	NZLH-Y-13	左岸	33611887.21	2402307.14
南庄龙河	NZLH-Y-14	左岸	33612033.20	2401421.65
南庄龙河	NZLH-Y-15	左岸	33612502.72	2400786.37
南庄龙河	NZLH-Z-1	右岸	33613010.02	2410841.35
南庄龙河	NZLH-Z-2	右岸	33612514.14	2410019.61
南庄龙河	NZLH-Z-3	右岸	33611897.86	2409341.12
南庄龙河	NZLH-Z-4	右岸	33611518.93	2408525.90
南庄龙河	NZLH-Z-5	右岸	33611228.57	2407605.87
南庄龙河	NZLH-Z-6	右岸	33611235.55	2406797.22
南庄龙河	NZLH-Z-7	右岸	33611135.39	2406090.01
南庄龙河	NZLH-Z-8	右岸	33611311.68	2405298.84
南庄龙河	NZLH-Z-9	右岸	33611121.36	2404506.08
南庄龙河	NZLH-Z-10	右岸	33611127.25	2403797.54
南庄龙河	NZLH-Z-11	右岸	33611711.19	2403361.95
南庄龙河	NZLH-Z-12	右岸	33611837.93	2402498.26
南庄龙河	NZLH-Z-13	右岸	33612004.91	2401612.68
南庄龙河	NZLH-Z-14	右岸	33612454.71	2400780.15
南庄龙河	NZLH-Y-1	右岸	33612475.19	2400768.92
糯扑罗拔	NPLB-Z-1	左岸	33666928.28	2438753.41
糯扑罗拔	NPLB-Z-2	左岸	33666112.04	2438753.69
糯扑罗拔	NPLB-Z-3	左岸	33665261.77	2438976.61
糯扑罗拔	NPLB-Z-4	左岸	33664975.22	2438879.96
糯扑罗拔	NPLB-Y-1	右岸	33666926.04	2438765.00
糯扑罗拔	NPLB-Y-2	右岸	33666105.56	2438768.93

勐海县规模以下（50km<sup>2</sup>以下）河流河道管理范围划定成果报告

河流名称	控制点序号	岸别	X	Y
糯扑罗拔	NPLB-Y-3	右岸	33665259.14	2438988.17
糯扑罗拔	NPLB-Y-4	右岸	33664978.64	2438891.49
帕蚌河	PBH-Y-1	左岸	33618839.68	2423946.60
帕蚌河	PBH-Y-2	左岸	33619626.69	2423456.71
帕蚌河	PBH-Y-3	左岸	33620525.40	2423158.81
帕蚌河	PBH-Y-4	左岸	33621361.48	2423080.59
帕蚌河	PBH-Y-5	左岸	33622030.42	2423063.92
帕蚌河	PBH-Y-6	左岸	33622702.69	2422815.44
帕蚌河	PBH-Y-7	左岸	33622899.81	2422570.47
帕蚌河	PBH-Z-1	右岸	33618826.68	2423946.93
帕蚌河	PBH-Z-2	右岸	33619606.50	2423452.54
帕蚌河	PBH-Z-3	右岸	33620504.65	2423136.26
帕蚌河	PBH-Z-4	右岸	33621368.67	2423038.93
帕蚌河	PBH-Z-5	右岸	33622017.57	2423047.67
帕蚌河	PBH-Z-6	右岸	33622690.80	2422808.02
帕蚌河	PBH-Z-7	右岸	33622887.65	2422567.48
七道弯箐	QDWQ-Y-1	左岸	33652137.23	2459890.61
七道弯箐	QDWQ-Y-2	左岸	33651751.23	2460615.01
七道弯箐	QDWQ-Y-3	左岸	33652297.00	2461399.60
七道弯箐	QDWQ-Y-4	左岸	33652939.26	2461798.53
七道弯箐	QDWQ-Y-5	左岸	33653798.13	2461902.13
七道弯箐	QDWQ-Y-6	左岸	33653865.62	2461903.02
七道弯箐	QDWQ-Z-1	右岸	33652150.11	2459895.16
七道弯箐	QDWQ-Z-2	右岸	33651767.36	2460619.15
七道弯箐	QDWQ-Z-3	右岸	33652322.71	2461389.44
七道弯箐	QDWQ-Z-4	右岸	33652923.53	2461753.87
七道弯箐	QDWQ-Z-5	右岸	33653824.04	2461888.10
七道弯箐	QDWQ-Z-6	右岸	33653864.17	2461890.01
启那德河	QNDH-Y-1	左岸	33632507.49	2461990.49
启那德河	QNDH-Y-2	左岸	33633341.74	2461647.98
启那德河	QNDH-Y-3	左岸	33634098.03	2461349.30
启那德河	QNDH-Y-4	左岸	33634882.52	2461392.54
启那德河	QNDH-Y-5	左岸	33635511.45	2461982.89
启那德河	QNDH-Y-6	左岸	33635944.35	2462074.87
启那德河	QNDH-Z-1	右岸	33632511.48	2461979.17
启那德河	QNDH-Z-2	右岸	33633344.57	2461631.71
启那德河	QNDH-Z-3	右岸	33634097.17	2461329.12
启那德河	QNDH-Z-4	右岸	33634886.46	2461379.95
启那德河	QNDH-Z-5	右岸	33635516.32	2461971.81
启那德河	QNDH-Z-6	右岸	33635950.94	2462055.36
赛楞河	SLH-Y-1	左岸	33661205.86	2422631.56
赛楞河	SLH-Y-2	左岸	33661537.64	2421796.49
赛楞河	SLH-Y-3	左岸	33661616.69	2421025.40
赛楞河	SLH-Y-4	左岸	33661634.72	2420116.03
赛楞河	SLH-Y-5	左岸	33661493.26	2419340.08

勐海县规模以下（50km<sup>2</sup>以下）河流河道管理范围划定成果报告

河流名称	控制点序号	岸别	X	Y
赛楞河	SLH-Y-6	左岸	33661404.42	2418662.96
赛楞河	SLH-Y-7	左岸	33660743.32	2418698.85
赛楞河	SLH-Z-1	右岸	33661191.88	2422630.26
赛楞河	SLH-Z-2	右岸	33661519.87	2421792.31
赛楞河	SLH-Z-3	右岸	33661601.70	2421020.01
赛楞河	SLH-Z-4	右岸	33661618.10	2420112.72
赛楞河	SLH-Z-5	右岸	33661478.10	2419329.47
赛楞河	SLH-Z-6	右岸	33661355.60	2418687.18
赛楞河	SLH-Z-7	右岸	33660748.98	2418712.41
瓦美得罗嘎	WMDLG-Z-1	左岸	33631028.35	2453816.73
瓦美得罗嘎	WMDLG-Z-2	左岸	33630492.19	2454322.04
瓦美得罗嘎	WMDLG-Z-3	左岸	33630212.50	2454583.25
瓦美得罗嘎	WMDLG-Y-1	右岸	33631039.93	2453826.34
瓦美得罗嘎	WMDLG-Y-2	右岸	33630498.24	2454333.62
瓦美得罗嘎	WMDLG-Y-3	右岸	33630224.19	2454590.24
翁叻河	WPH-Z-1	左岸	33633185.12	2384379.12
翁叻河	WPH-Z-2	左岸	33632997.04	2385326.39
翁叻河	WPH-Z-3	左岸	33632823.94	2386228.80
翁叻河	WPH-Z-4	左岸	33632768.37	2387011.68
翁叻河	WPH-Z-5	左岸	33632905.70	2387736.91
翁叻河	WPH-Z-6	左岸	33632762.36	2388105.58
翁叻河	WPH-Y-1	右岸	33633196.90	2384376.84
翁叻河	WPH-Y-2	右岸	33633008.83	2385324.17
翁叻河	WPH-Y-3	右岸	33632838.11	2386228.14
翁叻河	WPH-Y-4	右岸	33632782.94	2387011.35
翁叻河	WPH-Y-5	右岸	33632924.05	2387737.02
翁叻河	WPH-Y-6	右岸	33632776.04	2388108.13
翁也河	WYH-Y-1	左岸	33626792.41	2392635.11
翁也河	WYH-Y-2	左岸	33627754.69	2392698.25
翁也河	WYH-Y-3	左岸	33628675.21	2392569.74
翁也河	WYH-Y-4	左岸	33629382.31	2392474.72
翁也河	WYH-Y-5	左岸	33630093.19	2392124.58
翁也河	WYH-Y-6	左岸	33630674.62	2392128.72
翁也河	WYH-Z-1	右岸	33626795.56	2392623.53
翁也河	WYH-Z-2	右岸	33627756.86	2392683.03
翁也河	WYH-Z-3	右岸	33628676.97	2392554.38
翁也河	WYH-Z-4	右岸	33629350.07	2392454.22
翁也河	WYH-Z-5	右岸	33630068.80	2392144.58
翁也河	WYH-Z-6	右岸	33630685.45	2392117.43
荨麻箐	QMQ-Y-1	左岸	33652883.43	2484558.31
荨麻箐	QMQ-Y-2	左岸	33653664.12	2484289.92
荨麻箐	QMQ-Y-3	左岸	33654444.54	2483833.54
荨麻箐	QMQ-Y-4	左岸	33655315.73	2483490.67
荨麻箐	QMQ-Y-5	左岸	33655900.82	2482952.23
荨麻箐	QMQ-Y-6	左岸	33656355.02	2482281.66

勐海县规模以下（50km<sup>2</sup>以下）河流河道管理范围划定成果报告

河流名称	控制点序号	岸别	X	Y
荨麻箐	QMQ-Y-7	左岸	33656730.69	2481551.34
荨麻箐	QMQ-Y-8	左岸	33657490.92	2481083.66
荨麻箐	QMQ-Y-9	左岸	33657582.54	2480716.86
荨麻箐	QMQ-Z-1	右岸	33652890.57	2484548.67
荨麻箐	QMQ-Z-2	右岸	33653670.23	2484271.21
荨麻箐	QMQ-Z-3	右岸	33654448.36	2483813.10
荨麻箐	QMQ-Z-4	右岸	33655320.67	2483474.95
荨麻箐	QMQ-Z-5	右岸	33655901.50	2482931.10
荨麻箐	QMQ-Z-6	右岸	33656358.38	2482263.32
荨麻箐	QMQ-Z-7	右岸	33656737.83	2481534.89
荨麻箐	QMQ-Z-8	右岸	33657498.15	2481052.80
荨麻箐	QMQ-Z-9	右岸	33657579.03	2480734.64
扎依河	ZYH-Z-1	左岸	33658482.42	2405940.52
扎依河	ZYH-Z-2	左岸	33659101.97	2405395.52
扎依河	ZYH-Z-3	左岸	33659784.08	2404776.48
扎依河	ZYH-Z-4	左岸	33659948.13	2403953.88
扎依河	ZYH-Z-5	左岸	33660410.22	2403474.19
扎依河	ZYH-Y-1	右岸	33658474.65	2405950.44
扎依河	ZYH-Y-2	右岸	33659077.31	2405403.89
扎依河	ZYH-Y-3	右岸	33659761.42	2404786.40
扎依河	ZYH-Y-4	右岸	33659935.91	2403966.55
扎依河	ZYH-Y-5	右岸	33660397.92	2403458.70